



Pla de Formació 2019

IRBLLEIDA

MEMORIA ANUAL 2019



Programa impulsat per la Universitat de Lleida amb la col·laboració de l'Obra Social "La Caixa"



Edita: IRBLLLEIDA. Comissió de Docència

ÍNDIX

- 1.- Llista d'activitats formatives 2019
- 2.- Memòries de les activitats formatives 2019

1. Llista d'activitats formatives 2019

Activitats formatives	Organitza	Adreçat	Dates
Curs de formació continuada d'investigació	Glòria Arqué	Investigadors	De gener a desembre
Curs d' actualització de formació en investigació	Fabien Delaspre	Investigadors predoctorals	De gener a desembre
Curso Gestión del riesgo biológico en el uso de muestras humanas para investigación y diagnóstico	IRBLleida	Investigadors i tècnics de laboratori	Febrer
Curs de Reanimació Cardio Pulmonar nivell bàsic	IRBLleida	Professionals de l'Institut	Abril
Programa de competències de lideratge	Reyes Grases	Comandaments	Maig 2019 – Novembre 2020
IV Jornada d'actualització en metodologia de la recerca	Joan Ribera	Professors de secundària	Maig
Curso Cómo elaborar un proyecto de investigación en ciencias de la salud	IRBLleida	Investigador predoctorals, investigadors postdoctorals, residents	Juny
Jornada inaugural del curs de formació i acollida als nous investigadors de l'IRBLleida	IRBLleida	Investigadors	Juny
3er Curso de Columna de Lleida y Pirineos Instrumentación y abordajes de raquis Hands on cadaver	IRBLleida-CREBA	Facultatius i residents	Febrer
Instrumentació de Columna per a Infermeria Quirúrgica	IRBLleida-CREBA	Infermeria	Febrer
Infiltraciones articulares y de raquis en humanos y animales de experimentación	IRBLleida-CREBA	Facultatius i residents	Abril-Juny-October
Actualitzación en cirugía hepática laparoscópica avanzada	IRBLleida-CREBA	Facultatius i residents	Abril
Infiltraciones articulares y de raquis	IRBLleida-CREBA	Facultatius i residents	Juny - Octubre

2. Memòria de les activitats formatives 2019

CURS DE FORMACIÓ CONTINUADA D'INVESTIGACIÓ PROGRAMA DE SEMINARIS D'INVESTIGACIÓ

Dates

De gener a desembre

OBJECTIUS GENERALS

Actualitzar coneixements multidisciplinaris en tasques de recerca convidant als investigadors més rellevants en les diferents àrees d'investigació per a discutir el seu treball

METODOLOGIA

Seminaris

ORGANITZA

IRBLeida

COORDINADOR

Francisco Ferrezuelo

ADREÇAT A

Investigadors

LLOC

Aula 0.22 unitat docent de la facultat de medicina a l'HUAV

HORARI

De 12:00 a 13:00 o de 13:00 a 14:00

PLACES

50

HORES

25 hores

ACREDITACIÓ

No

SEMINARIS:

- 1- *" Cell signaling pathways leading to Medium Spiny Neuron death in Huntington's Disease "*

Ponent:

Rocio Gomez-Pastor, PhD.

Assistant Professor, Department of Neuroscience University of Minnesota School of Medicine, Minneapolis, USA

Coordina: Elisa Cabiscol, Investigadora Principal del grup de Bioquímica de l'estrès oxidatiu de l'IRBLleida

Data: 8 de gener de 2019

Horari: 12.00 hores

Lloc: Aula 0.22, planta baixa, Unitat

- 2- *" Novel targets of Preconditioning-promoted neuroprotection. Relevance in TIA "*

Ponent:

María Delgado Esteban, PhD,

Miguel Servet I Researcher-ISCIII, Instituto de Investigación Biomédica de Salamanca, Hospital Universitario de Salamanca

Universidad de Salamanca-CSIC, Instituto de Biología Funcional y Genómica

Coordina: Glòria Arqué, Investigadora del grup de Neurociències clíniques de l'IRBLleida

Data: 23 de gener de 2019

Horari: 12.00 hores

Lloc: Aula 0.22, Unitat Docent

- 3- *" New method to measure lipid membrane properties: From in vitro to in vivo "*

Ponent:

Adai Colom Diego, PhD

Universitat de Ginebra, NCCR.

Coordina: Francisco Ferrezuelo, Investigador del grup de Cicle Cel·lular de l'IRBLleida

Data: 4 d'abril de 2019

Horari: 12.00 hores

Lloc: aula 3.05 - Unitat Docent

CURS D'ACTUALITZACIÓ DE FORMACIÓ EN INVESTIGACIÓ

L'IRBLLEIDA, com a institut d'investigació capdavanter que volem que sigui, té una obligació i responsabilitat molt important en la formació dels nostres estudiants. Al dia d'avui, la formació d'un estudiant de doctorat requereix que el tutor i el programa de doctorats potenciïn el desenvolupament de diverses capacitats en l'estudiant:

La capacitat de manejar-se en un laboratori, executant i planificant experiments. Fomentar aquesta capacitat és el treball del dia a dia del tutor en el laboratori.

La capacitat d'estructurar i construir un resum, un pòster, un projecte o article científic basat en el seu treball. Fomentar aquesta capacitat és treball del tutor, que pugues des de l'inici demanar a l'estudiant que s'involucri en aquestes tasques i de la institució de doctorat, que ha de proporcionar als estudiants cursos sobre com desenvolupar aquestes activitats. Aquest any l'IRBLLEIDA té una activitat programada per introduir aquests temes als estudiants.

La capacitat d'organitzar-se com un col·lectiu i organitzar esdeveniments científics rellevants per a ells. Fomentar aquesta capacitat és responsabilitat dels estudiants mateixos i de la institució de doctorat. Per contribuir al desenvolupament d'aquestes activitats l'IRBLLEIDA proporciona al col·lectiu d'estudiants de doctorat espai i finançament perquè puguin ells mateixos preparar esdeveniments científics i convidar ponents rellevants per a la seva formació i treball.

La capacitat d'estructurar i presentar una xerrada científica. Fomentar aquesta capacitat és, una altra vegada, responsabilitat del tutor, a través per exemple de presentacions durant les reunions de grup, i de la institució de doctorat, a través de programes de seminaris i activitats de presentació pública dirigides especialment als estudiants. La integració d'aquestes activitats serveix per fomentar en l'estudiant la capacitat de superar-se i generar una mentalitat crítica i el gust per la discussió de temes d'investigació.

De la mateixa manera que l'IRBLLEIDA ha planejat un curs que proporcionarà als estudiants formació específica per als punts 2) i 3), es planteja ara una forma de contribuir a la formació específica dels estudiants per al punt 4).

Per això l'IRBLLEIDA va a iniciar una sèrie de seminaris interns (sota el nom de Curs d'Actualització de Formació d'Investigació) en els quals els estudiants presenten els seus resultats en el marc de l'IRBLLEIDA.

Els detalls i format dels seminaris es detallen més a baix. A més del seu objectiu formatiu per als estudiants, aquesta iniciativa pretén també fomentar la discussió científica dins de l'IRBLLEIDA i que els grups siguin conscients de tota l'activitat investigadora que es realitza en l' Institut. Per tant, i encara que destinada principalment als estudiants, animo ferventment a tot el personal científic de l'IRBLLEIDA a participar en els seminaris, especialment investigadors post-docs i PIs.

Aquesta participació serà molt valuosa per als estudiants ja que els permetrà aprendre diferents maneres de preparar seminaris científics per part d'investigadors més experimentats.

El format del Curs d'Actualització de Formació en Investigació serà el següent:

Objectius

L'objectiu d'aquesta activitat és formatiu i informatiu. Formatiu, perquè assegura que els estudiants de doctorat, al final del seu període de tesi doctoral, siguin capaces d'estructurar una xerrada científica, en engonals, i hagin adquirit capacitat crítica. Informatiu, perquè permet la interacció dels grups del *IRBLLEIDA i funciona com a plataforma per actualitzar els seus últims avanços científics.

Descripció

Seminari en Anglès de 30-40 minuts de durada més 10-15 minuts de discussió. S'ha dissenyat el curs perquè, entre tots els estudiants de l'IRBLLEIDA i els investigadors voluntaris que vulguin participar, una persona en particular realitzi un seminari a l'any. Aquest disseny permet als investigadors i estudiants tenir suficients resultats nous per presentar i discutir i que no suposi una càrrega de treball excessiva.

Periodicitat

Quinzenals

Coordinador

Fabien Delaspre

Places

50

Update in Investigation Training: Program of Seminars 2019

18/1/2019	Elena Britti	Oxidative stress biochemistry
25/1/2019	Sandra de la Fuente	Unitat de senyalització neuronal
8/2/2019	Ricardo Romero	Fisiopatologia Metabòlica
1/3/2019	Chiara Rossi	Fisiopatologia Metabòlica
08/03/2019	Marta Corral Pujol	Grup de Recerca en Immunologia i Metabolisme (GRIM)
15/03/2019	Tania Cemeli	Cicle Cel·lular
22/03/2019	Laia Fontdevila Olivé	Fisiopatologia Metabòlica
29/3/2019	Ventura	Cicle Cel·lular
5/4/2019	Rui Alves	Bio estadística BIG FRIDAY
12/4/2019	Isidre Felip Nogués	Patologia Oncològica
26/4/2019	Maria Crespo	Recerca Translacional Vasculat i Renal
03/05/2019	Anna Visa Pretel	Senyalització cel·lular per calci
10/05/2019	Sonia Apostolova	Cell Cycle
24/05/2019	Joan Viñas	BIG FRIDAY
31/05/2019	Alexandra Bertran Melines	Translational Research in Respiratory Medicine
07/06/2019	Marta Guasch Vallés	Cell Cycle Group
14/06/2019	Lorena Morales	Neurobiología Evolutiva y del Desarrollo
21/06/2019	Alba Sansa Zaragoza	Unitat de Senyalització Neuronal
28/06/2019	Coral Torres Querol	Clinical Neuroscience
05/07/2019	Xabi Chicote	Pharmacology
12/07/2019	Anna Fernández Bernal	Metabolic physiopathology
19/07/2019	Montserrat Gea	Bio Estadística BIG FRIDAY
26/07/2019	Marta Medina Carbonero	Bioquímica de l'Estrès Oxidatiu
06/09/2019	Aurora Perez	Vascular and Renal Translational Research Group
27/09/2019	Júlia Luna Salinas	Immunologia i metabolisme
04/10/2019	Andrea zapater	TTRM
11/10/2019	Roger Ferran Solé Soler	Cell Cycle
18/10/2019	Faridé Dakterzada	Clinical Neuroscience: Metabolic Physiopathology
25/10/2019	Lara Noguerras	Neuroimmunologia
22/11/2019	Nuria Doladé Masot	Cardiovascular and renal translational research group
29/11/2019	Gisela Altés Bargalló	Oncogenic signalling and development
06/12/2019	José Serrano	José Serrano BIG FRIDAY

Curs “Gestió del risc biològic en l’ús de mostres humanes per a investigació i diagnòstic”
I0003/19
14 i 15 de febrer de 2019

1. Justificació

Dirigit a professionals i estudiants de Ciències Mèdiques, Biològiques, Biomèdiques / Biosanitàries i Ciències de la Salut, el curs pretén proporcionar la informació necessària per a la manipulació segura de mostres d'origen humà, des del disseny i organització de les instal·lacions i equips de protecció fins a les tècniques correctes de processament per aconseguir la protecció de producte, operador i medi ambient.

El curs serà impartit per professionals amb àmplia experiència en cultius cel·lulars, en disseny i control d'instal·lacions d'Alta Contenció i sales d'ambient controlat i en Gestió de Risc Biològic ..

2. Adreçat

- Investigadores i tècnics de laboratori

4. Metodologia

-Seminaris amb ordinador. Exposicions teòriques i treball a l’aula.

5. Docents

II.- Profesorado

-F. Javier García Palomo (1).

- Licenciado en Bioquímica por la USAL (2001)

- Responsable del área de Alta Contención Biológica (NCB3) de los servicios Nucleus de la Universidad de Salamanca

- Responsable de gestión de equipos y validación de equipos del Banco Nacional de ADN Carlos III.

- Professional Certification in Biorisk Management, según norma UNE:CWA 15793-2013 (International Federation of Biosafety Associations, IFBA, 2016).

- Miembro de la Asociación Española de Bioseguridad (AEBioS).

-Óscar González López (2).

- Licenciado en Biología por la USAL (2015)

- Técnico del área de Alta Contención Biológica (NCB3) de los servicios Nucleus de la Universidad de Salamanca.

6. Informació

Aula 2.02.1 – Sala d’actes de l’HUAV

Horari: de 9 a 18 hores ,

Hores: 12,

Places: 25, Preinscripcions: www.irbilleida.cat

7. Programa

1. Primer día:

- 9:00 – 10:00.- Legislación nacional e internacional en materia de riesgo Biológico y Biorrecursos (RD664/97, WHO, ISO/BPL, UNE:EN, NIH, CDC,...). (1)
- 10:00 – 11:00.- La evaluación de riesgos: Check-list de inspección. Método de evaluación simplificado (INSST): ejemplo de evaluación. (2)
- 11:00 – 11:30.- Pausa.
- 11:30 – 13:00.- Banco Nacional de ADN Carlos III como ejemplo de gestión de Riesgo biológico. (2)
- 13:00 – 14:30.- Gestión de residuo químico y biológico (1)
- 14:30 – 16:00.- Pausa para comida
- 16:00 – 18:00.- Cabinas de Seguridad Biológica: tipos, ubicación, uso, cualificación y desinfección. Audiovisuales para apoyo y discusión. (1)

2. Segundo día:

- 9:00 – 11:00.- Equipos de Protección individual. Máscaras, guantes, batas,...: elección y uso. Audiovisuales de apoyo (1)
- 11:00 – 11:30.- Pausa.
- 11:30 – 12:30.- Transporte de sustancias biológicas nacional e internacional: embalajes P650, P620 y sustancias exentas. (2)
- 12:30 – 14:30.- Limpieza, descontaminación y esterilización.

- Contrato de Técnico de apoyo a la investigación (convocatoria 2017)
- Professional Certification in Biorisk Management, según norma UNE:CWA 15793-2013 (International Federation of Biosafety Associations, IFBA, 2018).
- Miembro de la Asociación Española de Bioseguridad (AEBioS).

En caso que la demanda supere el número máximo de plazas, se realizará una selección de las personas preinscritas en el curso en base al centro de procedencia, titulación y experiencia previa en el campo. Tendrán preferencia el PDI y PAS de la Universitat de Lleida y del IRBLleida, así como los miembros de la Societat Catalana de Biologia



Curs de Reanimació Cardio Pulmonar nivell bàsic I0004/19 25 d'abril de 2019

1. Justificació

La reanimació cardiopulmonar, o reanimació cardiorespiratòria, abreujat RCP és un conjunt de maniobres temporals i normalitzades intencionalment destinades a assegurar l'oxigenació dels òrgans vitals quan la circulació de la sang d'una persona s'atura sobtadament, independentment de la causa de l'aturada cardiorespiratòria. Reanimació cardiopulmonar que es realitza en un maniquí d'entrenament mèdic

Exemple general de la maniobra de RCP

Els principals components de la reanimació cardiopulmonar bàsica són l'activació del servei mèdic d'emergències dins o fora de l'hospital i l'associació de MCE (massatge cardíac extern o compressions toràciques) amb respiració artificial (ventilació artificial). Altres components relacionats inclouen la maniobra d'Heimlich i l'ús de desfibril·ladors externs automàtics..

2. Objectius

- Reconèixer les situacions de parada cardiorespiratòria
- Conèixer totes les baules de la cadena de la vida i la seva importància en un pacient amb parada cardiorespiratòria
- Adquirir les habilitats manuals per a la realització del suport vital bàsic
- Saber aplicar les mesures de suport vital bàsic universalment acceptades
- Conèixer i utilitzar els algoritmes de cardioversió, desfibril·lador DEA i desfibril·lació manual
- Identificar els tipus de ritmes cardíacs que causen parada cardiorespiratòria i les principals arítmies preparo cardíac
- Conèixer i aplicar els algoritmes de tractament adequat a cada arítmia
- Conèixer les característiques que diferencien el suport vital bàsic en situacions especials que es presenten en la parada.

3. Adreçat

- Tot el personal amb contracte de treball amb l'IRBLleida

4. Metodologia

- Classes teòriques i pràctiques de simulació amb maniquins i treball en grups.

5. Docents

José Daniel Lacasta i Jesús Pérez Mur, facultatius especialistes del Servei d'Urgències de l'HUAV i monitors acreditats del Consell Català de Ressucitació.

6. Informació

Aula 4.08 – Quarta planta de la part antiga de la Unitat Docent de la UdL a l'HUAV
Horari: de 9 a 15 hores

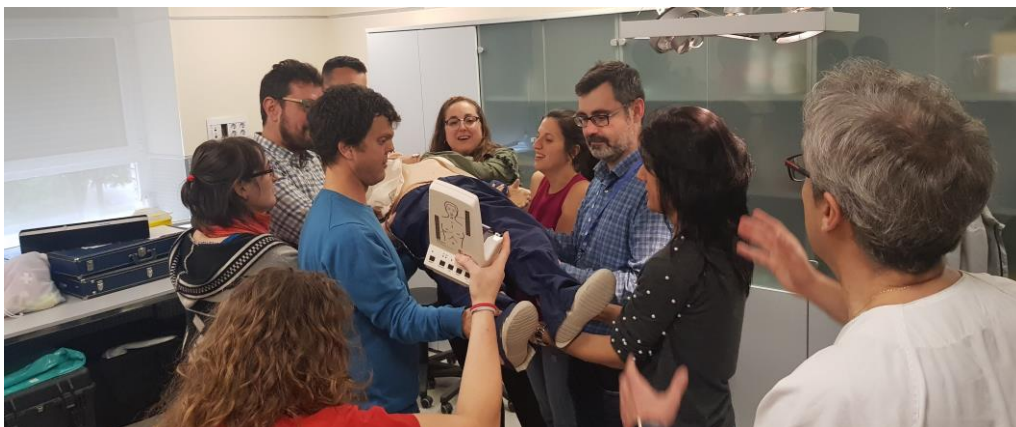
Places: 12
Hores: 6
Preinscripcions: www.irbllleida.cat

7. Acreditació

Certificat del Consell Català de Ressuscitació un cop s'hagi assistit al 100% de l'activitat i superat una prova d'aprofitament final.

8. Programa

Suport Vital Bàsic
Cadena de supervivència.
Guies d'actuació SVB.
Maneig via aèria en suport vital.
Posició lateral de seguretat.
Ennuegament.
Desfibril·lació externa semi-automàtica i automàtica.
Guies d'actuació DEA.
Seguretat. Aspectes ètics, legals. Registres del SV.
SVB: pràctiques, habilitats pas a pas.
Simulacions integrades.
Avaluació. Enquesta de satisfacció i comentaris finals.



Curs Programa de competències de lideratge 10005/19 del maig 2019 i fins al novembre 2020

1. Justificació

REDISGESTIÓ ASSOCIATS és un centre de serveis integrals amb una trajectòria de més de 20 anys en el món de l'assessoria.

Per tal de garantir uns serveis de màxima eficiència, el nostre equip està format per professionals altament qualificats amb experiència contrastada en cadascuna de les seves àrees.

Gràcies als nostres valors d'empresa dirigits a les persones i a unes noves instal·lacions, els nostres clients gaudiran del màxim confort i seguretat, al mateix temps que rebran una atenció propera i completament individualitzada.

2. Objectius

L'objectiu del projecte és la implantació d'un programa de competències de lideratge que inclogui la definició de les competències, l'avaluació individual i la implementació per als líders de l'Institut de Recerca Biomèdica Fundació Dr. Pifarré (d'ara endavant IRB Lleida).

S'entén com a "líders" els líders d'equips de gestió, els líders d'equips d'investigació bàsica i els líders d'investigació clínica: en total aproximadament unes 15 persones.

El projecte pretén també:

- Constituir un equip de treball perquè lideri la identificació, l'avaluació i el desplegament de les competències
- Potenciar la cultura de lideratge, responsabilitat i treball en equip a tots els nivells de l'organització
- Establir un sistema simple i eficaç d'avaluació de les competències, que es pugui repetir periòdicament per analitzar-ne l'evolució i la tendència
- Minimitzar la dedicació presencial del personal
- Contribuir al creixement i la consolidació del projecte de l'IRB Lleida

3. Adreçat

- Comandaments

4. Metodologia

El projecte s'estructura en tres etapes complementàries i consecutives i és desenvolupa des del maig 2019 i fins al novembre 2020 (ambdós inclosos):

Fase	2019					2020													
	M	J	A	S	O	N	D	E	F	M	A	M	J	J	A	S	O	N	
Etapa 1 – Establiment de competències de lideratge																			
1.1. Presentació del programa als líders																			
1.2. Establiment del Diccionari de competències																			
1.3. Presentació del Qüestionari de competències																			
Etapa 2 – Avaluació individual de competències de lideratge																			
2.1. Passació del Qüestionari de competències																			
2.2. Enviament dels informes individuals																			
2.3. Presentació de l'Informe general del grup																			
2.4. Reunions de desenvolupament professional																			
Etapa 3 – Implementació de competències de lideratge																			
3.1. Reunions de feedback grupal (quadrimestrals)																			
3.2. Sessions de coaching individual (trimestrals)																			

5. Docents

EQUIP HUMÀ

JORDI PIRO BIGORDÀ. Graduat social. Assessor T. Tributari. API. Soci-director
jordi@redisgestio.com

MERITXELL CAPDEVILA POSINO. Llicenciada d'administració i direcció d'empreses
meritxell@redisgestio.com

XAVIER MIQUEL AMORÓS. Llicenciat en administració i direcció d'empreses.
xmiquel@redisgestio.com

JORDI BESORA PALOU. Llicenciat en Farmàcia. Llicenciat en Ciència i tecnologia dels aliments. MBA en empreses agroalimentàries. Màster en Gestió de la Qualitat a l'empresa. Màster en Prevenció de Riscs Laborals. Auditor en Cap ISO 9001, IFS, BRC i ISO 22000. Avaluador acreditat EFQM. Coach certificat.

Consultor i Director del Departament de Qualitat, Estratègia i Lideratge.
besora@redisgestio.com

6. Informació

COMPROMISOS

Els compromisos que REDIS GESTIÓ assumeix són els següents:

Fidelitat en el servei

Compromís d'assoliment dels resultats amb el preu i el calendari establert en aquest document, oferint un suport constant fins a l'assoliment del projecte.

Accessibilitat i seguiment del servei

Accessibilitat les 24 hores via e-mail i telèfon. A tots els efectes, es mantindrà regularment informada a la Direcció de l'evolució i avenços, o retards, en que s'incorri respecte de l'agenda i obligacions previstes.

Competència i rigor tècnic

Els consultors de REDIS GESTIÓ tenen la competència tècnica acreditada i més de 15 anys d'experiència en la realització de projectes de lideratge en gestió.

Confidencialitat en el tractament de la seva informació

Compromís de no divulgar o facilitar a tercers, sense previ consentiment de la l'organització, documentació, informacions, procediments o qualsevol altra dada o informació a la qual es tingui accés en motiu de la realització del servei.

7. Programa

Etapa 1 – Establiment de competències de lideratge (mai'19-set'19):

L'objectiu d'aquesta primera etapa és el d'establir les competències transversals dels líders de l'IRB que es formalitzin en un Diccionari de competències, així com preparar un Qüestionari d'avaluació de competències:

1.1. Presentació del programa als líders:

ü El consultor planificarà i durà a terme una reunió de presentació a tot els líders implicats en el programa exposant els objectius, dinàmica de treball, compromís, càrrega de feina, dubtes que puguin sorgir, etc.

1.2. Establiment del Diccionari de competències:

Establir un grup de treball per definir les competències de lideratge dels professionals de l'IRB Lleida.

El consultor proposarà una sèrie de competències de lideratge comunes.

Es consensuarà un "Diccionari de competències de lideratge".

La maquetació i impressió del “Diccionari de competències de lideratge” no està inclosa en aquesta proposta.

El resultat d'aquesta fase serà la creació d'un “Qüestionari d'avaluació de competències de lideratge”, a partir del Diccionari de Competències.

1.3. Presentació del Qüestionari de competències:

El consultor presentarà als líders el Qüestionari d'avaluació de competències. S'explicarà detalladament la sistemàtica per a l'avaluació de competències, el lliurament dels resultats i l'establiment de les reunions posteriors de converses per al desenvolupament.

Etapa 2 – Avaluació individual de competències de lideratge (oct'19-des'19):

L'objectiu d'aquesta segona etapa és el d'establir un pla d'accions individuals per a cada líder de l'IRB Lleida a partir de l'avaluació de les seves competències:

2.1. Passació del Qüestionari:

ü El consultor penjarà on line el Qüestionari d'avaluació de competències de lideratge.

El qüestionari serà complimentat per tots els líders i pels seus caps respectius.

S'establirà el període de temps que hi ha per complimentar-lo.

Cada competència es puntuarà del 0 al 10

2.2. Enviament dels informes individuals:

El consultor enviarà a cada persona de manera l'informe amb els resultats de la seva pròpia autoavaluació i també l'avaluació del seu cap. Aquesta informació també s'enviarà a cada cap.

L'informe ja habilitarà un espai per registrar-hi els acords de la reunió posterior que tindrà cada persona amb el seu cap.

2.3. Presentació de l'Informe general del grup:

El consultor elaborarà un informe (anònim) amb els resultats generals de cada competència i amb les conclusions globals per a que pugui ser utilitzat per la Direcció per tal d'establir eines transversals de millora de les. Aquest informe es presentarà en una reunió general a tots els líders

2.4. Reunions de desenvolupament professional:

Es planificaran reunions individuals de cada cap amb el seu subordinat per valorar els resultats del qüestionari i establir accions per a potenciar les competències de lideratge.

Aquestes valoracions i actuacions es registraran en el propi informe de resultats, dels quals se'n quedarà una còpia tant el cap com la persona avaluada.

Etapa 3 – Implementació de competències de lideratge (gen'20-nov'20):

L'objectiu d'aquesta tercera etapa és el d'implantar les accions per potenciar les competències de lideratge en cada líder, fruit dels acords que s'hagin establert amb el seu corresponent cap. Per això es duran a terme dues estratègies complementàries:

3.1. Reunions de feedback grupal (quadrimestrals):

El consultor convocarà i liderarà reunions quadrimestrals amb tot l'equip de

líders alhora per a intercanviar experiències, millors pràctiques, handicaps, etc.

De cada reunió es generarà una acta amb compromisos i temes a valorar en la propera reunió.

3.2. Sessions de coaching individuals (trimestrals):

El consultor convocarà i liderarà sessions de coaching individual amb cada líder, amb periodicitat trimestral, amb l'objectiu de millorar una de les competències. Per això s'establiran indicadors concrets per mesurar objectivament el grau de millora d'aquesta competència, incloent el feedback del seu propi cap.

Cómo elaborar un proyecto de investigación en ciencias de la salud I0006/19 5 i 6 de juny de 2019

1. Justificació

El proyecto de investigación es el procedimiento estructurado que sigue el método científico para especificar qué objetivos tiene quien investiga y cómo pretende alcanzarlos. Quien acomete la tarea de redactar un proyecto con el fin de obtener fondos para investigar, debe tener o adquirir habilidades relacionadas con la revisión bibliográfica y justificación precisa de la necesidad de generar conocimiento al respecto de un problema; también debe saber enunciar una hipótesis novedosa y atractiva, formular correctamente objetivos, seleccionar el método y buscar el equipo de investigación convenientes, realizar un plan de trabajo realista respecto a los medios y recursos disponibles y estimar el coste exacto a solicitar para alcanzar el objetivo de la investigación.

Presentar de forma sistemática las diferentes secciones para la elaboración de un proyecto de investigación y solicitar financiación a las principales agencias financieras para llevarlo a cabo puede ser de gran ayuda a quienes se inician como investigadores.

La Fundación Dr. Antoni Esteve ha organizado desde su constitución diversas actividades formativas sobre el método científico en ciencias de la salud, con el objetivo de difundir el conocimiento necesario que permita una mejora de la formación de los investigadores españoles.

2. Objectius

En estos Seminarios pretendemos dar a conocer las técnicas y las habilidades básicas para escribir y solicitar proyectos de investigación en ciencias de la salud a agencias de financiación nacionales y otras instituciones.

3. Adreçat

Estos seminarios van dirigidos a investigadores con poca experiencia en la redacción de proyectos de investigación en ciencias de la salud que cursen programas de formación (de doctorado, de especialización, o de postgrado, en general) y estén o vayan a integrarse en un grupo activo de investigación.

4. Metodologia

Este seminario de formación implica una dinámica participativa por parte de los asistentes, con exposiciones teórico-prácticas de los profesores y mediante diversos ejercicios basados en proyectos de investigación ya financiados.

5. Docents

Blanca Lumbreras

Profesora Titular de Medicina Preventiva y Salud Pública de la Universidad Miguel Hernández. Doctora en Salud Pública por esta Universidad, y MSc in Modern Epidemiology por el Imperial College of London. Especialista en Análisis Clínicos. Sus

principales líneas de investigación se centran en el estudio de la Epidemiología de las Enfermedades Infecciosas y sobre todo, en estudios de Epidemiología Clínica, concretamente, en el estudio de la adecuación de las pruebas diagnósticas; ámbito en el que ha dirigido tesis doctorales. Ha colaborado en múltiples proyectos de investigación, siendo investigadora principal de buena parte de ellos; y publicado numerosos artículos científicos. Es integrante del CIBER en Epidemiología y Salud Pública, revisora de revistas nacionales e internacionales, así como de proyectos de convocatorias nacionales y regionales. Adjunta del área de epidemiología de la Agencia Nacional de Evaluación y Prospectiva.

Elena Ronda

Catedrática de Medicina Preventiva y Salud Pública de la Universidad de Alicante. Especialista en Medicina Preventiva y Salud Pública. Directora de la revista Archivos de prevención de riesgos laborales. Desarrolla su actividad docente e investigadora principalmente en el área de la salud laboral. Ha colaborado y dirigido numerosos proyectos de investigación financiados por agencias públicas y privadas, habiendo publicado también numerosos artículos en revistas nacionales e internacionales. Ha actuado como revisora de revistas científicas y en Agencias de Evaluación de Proyectos. Es colaboradora en el área de Epidemiología y Salud Pública de la Agencia Nacional de Evaluación y Prospectiva.

María Teresa Ruiz Cantero @truizcantero

Catedrática de Medicina Preventiva y Salud Pública y coordinadora del programa de Doctorado de Ciencias en la Universidad de Alicante. Directora de proyectos con metodologías cuanti y cualitativas, en las líneas de investigación de desigualdades de género en salud, y epidemiología política, de los que se deriva su producción científica en revistas JCR españolas e internacionales. Ha sido miembro de la Comisión Técnica de Evaluación de Proyectos de I+D+i, Área de Salud Pública, Epidemiología y Servicios de Salud, Instituto de Salud Carlos III. Evaluadora de proyectos de investigación en convocatorias públicas de Agencias de Evaluación de varias Comunidades Autónomas, y de Becas de Formación Profesional Universitario, Área de Medicina Clínica y Epidemiología del Ministerio de Educación.

6. Informació

Aula 1.02 i 1.03 – primera planta de la part antiga de la Unitat Docent de la UdL a l'HUAV

Horari: de 8.45 a 18 hores

Places: 25

Hores: 16

Preinscripcions: www.irbllleida.cat

7. Acreditació

Curso acreditado por el Consejo Catalán de Formación Continuada de las Profesiones Sanitarias y la Comisión de Formación Continuada del Sistema Nacional de Salud de España con 2,5 créditos (09/022673-MD).

Seminario organizado por la Fundación Dr. Antoni Esteve en colaboración con el Institut de Recerca Biomèdica de Lleida (IRBLleida).

La Fundació Dr. Antoni Esteve quiere agradecer a Reyes Grases y Lluís Antoni Surroca por hacer posible esta colaboración.



8. Programa

Dia 1

08:45 > 09:00 Recogida de la documentación

09:00 > 09:30 1. Presentación del curso y de los asistentes

09:30 > 10:00 2. Qué es y qué no es investigación.

Agencias de financiación y elección de las fuentes financieras. ¿A quién solicitar financiación? Tipo de proyectos

María Teresa Ruiz

10:00 > 10:30 Ejercicios

María Teresa Ruiz

10:30 > 11:00 Coffee break

11:00 > 11:30 3. Proceso y criterios de evaluación del proyecto:

Valoración científica y valoración estratégica

María Teresa Ruiz y Blanca Lumbreras

11:30 > 12:00 4. Redacción del título, resumen y sección de antecedentes. Presentación del estado actual de los conocimientos científico-técnicos

Elena Ronda

12:00 > 12:30 5. Elaboración de la hipótesis

María Teresa Ruiz

12:30 > 13:00 6. Elaboración de objetivos

María Teresa Ruiz

13:00 > 14:00 Almuerzo

14:00 > 15:45 Ejercicios

María Teresa Ruiz

15:45 > 16:15 7. Metodología I

Blanca Lumbreras

16:15 > 16:45 8. Metodología II

Elena Ronda
16:45 > 18:00 Ejercicios
Blanca Lumbreras y Elena Ronda

Dia 2

09:00 > 10:00 Ejercicios
Elena Ronda y Blanca Lumbreras
10:00 > 10:30 9. Aplicabilidad y plan de difusión:
relevancia del proyecto en cuanto a su
impacto clínico, asistencial y/o desarrollo tecnológico.
Relevancia del proyecto en cuanto a su impacto bibliométrico
María Teresa Ruiz
10:30 > 11:00 Coffee break
11:00 > 12:00 Ejercicios
María Teresa Ruiz
12:00 > 12:30 10. Plan de trabajo y cronograma
María Teresa Ruiz
12:30 > 13:00 Ejercicios
María Teresa Ruiz
13:00 > 14:00 Almuerzo
14:00 > 14:30 Ejercicios
María Teresa Ruiz
14:30 > 15:00 11. Equipo de investigación, medios disponibles y justificación detallada del
presupuesto
María Teresa Ruiz
15:00 > 16:00 Ejercicios
María Teresa Ruiz
16:00 > 16:45 Evaluación y finalización del seminario

IV Jornada d'actualització en metodologia de la recerca
I0007/2019
15 de maig de 2019

1. Objectius del curs

Actualitzar els coneixements sobre la metodologia de la recerca, les tècniques i processos més habituals en la recerca biomèdica

Presentar i donar a conèixer les línies de recerca de l'Institut i els seus serveis de suport a la recerca.

Presentar els circuits de formació dels investigadors predoctorals i postdoctorals

Donar a conèixer les possibilitats, mitjans i metodologies que utilitza l'Institut a l'hora de formar a un investigador junior, els mètodes.

2. Adreçat a:

Professors d'ensenyament secundari de l'àrea de ciències

3. Metodologia

Seminaris teòrics y pràctics. Visita guiada de les instal·lacions

4. Docents

Coordinador: Dr. Joan Ribera, Investigador del grup de Senyalització Oncogènica I del Desenvolupament, Catedràtic de Biologia Cel·lular, de la Universitat de Lleida

Dr. Xavier Dolcet, Catedràtic de la UdL i Investigador principal del grup de recerca Patologia oncològica molecular de l'IRB Lleida

Dr. Jose Manuel Valdivielso Revilla, professor de la UdL i Investigador Principal del Grup de recerca translacional vascular i renal de l'IRB Lleida

Dr. Joan Fibla Palazon, professor titular de la UdL i Investigador Principal del Grup de Genètica de malalties complexes del IRB Lleida

Dra. Rosa Maria Martí Laborda, catedràtica de Dermatologia de la UdL i Investigadora Principal del Grup de recerca Patologia oncològica de l'IRB Lleida

Dr. Reinald Pamplona, catedràtic de la UdL i Investigador Principal de l'IRB Lleida

5. Data, lloc i informació

Dia: 15 de maig de 2018

Horari: de de 15 a 21 hores

Informació: www.irbllleida.cat

Aula : Aula 0.22, planta baixa, part nova de la Unitat Docent de la UdL a l'HUAV.

Hores: 6 hores presencials

Places: 20

6. Programa del curs

<i>Hora</i>	<i>Títol de la xerrada</i>	<i>Docent</i>
15:15 - 15:30	Presentació del programa	Manuel Sanchez de la Torre
15:30 - 16:15	Modelització del càncer: dels cultius cel·lulars als organismes model	Xavier Dolcet
16:15 - 16:30	Discussió	
16:30 - 17:15	Recerca Traslacional vascular i renal	José Manuel Valdivielso
17:15 -17:30	Discussió	
17:30 - 18:30	Descans i visita a l'IRBLleida	Reinald Pamplona
18:30 - 19:15	Que sabem de la base genètica de les malalties comuns?	Joan Fibla
19:15 - 19:30	Discussió	
19:30 - 20:15	El càncer que escriu el seu nom a la pell amb la seva pròpia tinta	Rosa Maria Marti Laborda
20:15 - 20:30	Discussió	
20:30 - 21:00	Conclusions i cloenda	

6. Organització

Institut de Recerca Biomèdica en col·laboració amb l'Institut de Ciències de l'Educació (ICE) i el Departament d'Ensenyament de la Generalitat de Catalunya

7.Xerrades:

"Modelització del càncer: dels cultius cel·lulars als organismes model" Dr. Xavier Dolcet Roca

"Recerca Traslacional vascular i renal" Dr. Jose Manuel Valdivielso Revilla

"El càncer que escriu el seu nom a la pell amb la seva pròpia tinta" Dra. Rosa Maria Marti Laborda.

"Que sabem de la base genètica de les malalties comuns?" Dr. Joan Fibla Palazon

JORNADA INAUGURAL DEL CURS DE FORMACIÓ I ACOLLIDA ALS NOUS INVESTIGADORS DE L'IRB

OBJECTIUS:

Donar a conèixer els protocols de funcionament de l'Institut i les possibilitats tant laborals com de docència que existeixen

METODOLOGIA:

Sessions amb diverses ponències de presentació i torn de paraula

PLACES:

50

ACREDITACIÓ:

Certificat d'assistència (mínima 80%)

ADREÇAT:

Els investigadors i becaris predoctorals de l'IRB

HORARI:

13 a 15 hores

DATA:

5 de juny de 2019

DOCENTS:

Manuel Sánchez de la Torre, subdirector de l'IRBLleida

Ester Desfilis, Investigadora del grup de Neurobiologia Evolutiva i del Desenvolupament de l'IRBLleida

ORGANITZA:

Secretaria Tècnica de Formació de l'IRBLleida

PROGRAMA:

13.00 – Inauguració de l'acte: Manuel Sánchez de la Torre, subdirector de l'IRBLeida. Presentació de l'IRBLeida als nous investigadors predoctorals i residents.

13.30 – Ponència magistral: Ester Desfilis, investigadora del grup de Neurobiologia Evolutiva i del Desenvolupament de l'IRBLeida

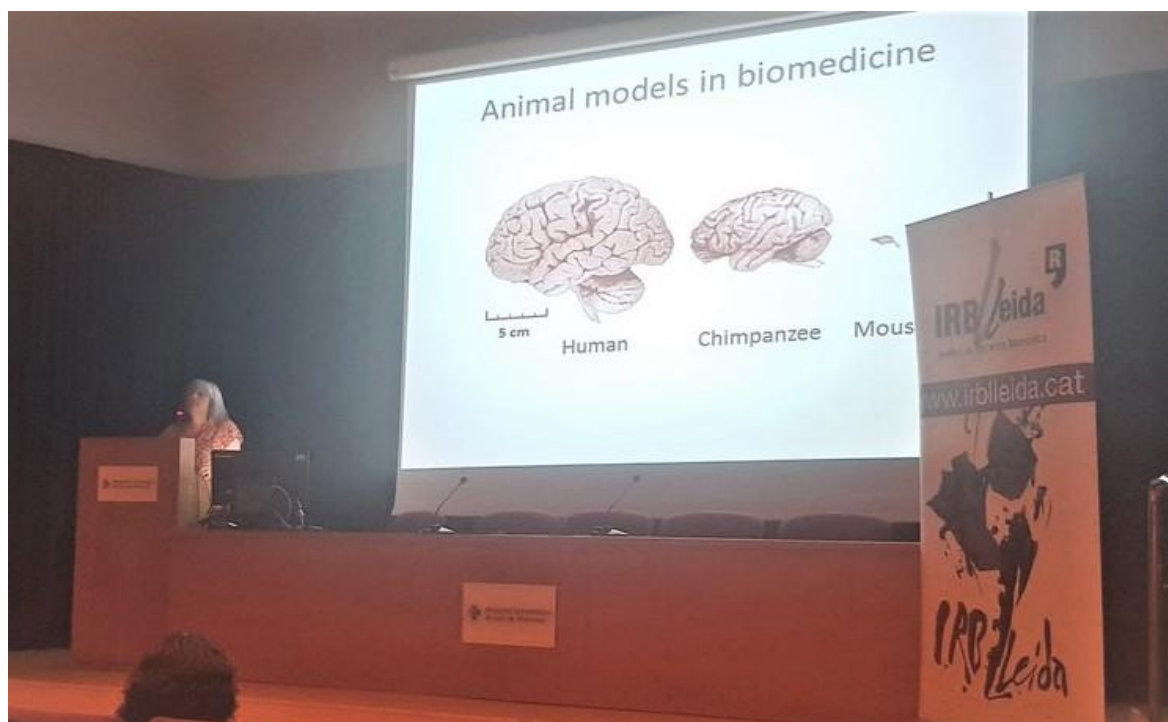
Ponències i entrega del premi per a la millor publicació de recerca:

14.10– Mariona Rocaspana, premiada en la categoria Infermer/a, Fisioterapeuta o Llevador/a

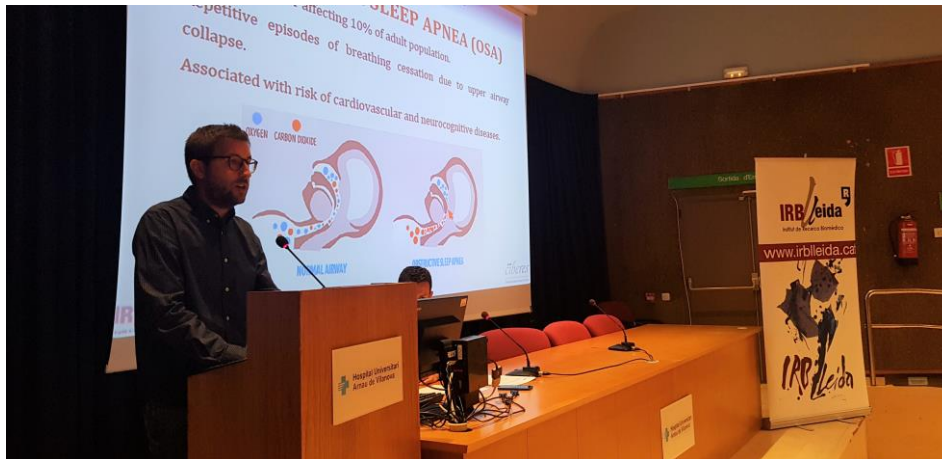
14.20 – Maria Planella i Daniel Vázquez, premiats ex aequo en la categoria Resident.

14.40 – Fernando Santamaria i Pascual Torres, premiats es aequo en la categoria Investigador/a Predoctoral.

Jornada d'acollida als nous investigadors de l'IRBLeida



Fotografia: Inici de la Jornada amb la ponència magistral de la Dra. Ester Desfilis, Investigador de l'IRBLeida



Fotografies: defensa del treball al millor article de recerca en categoria d'investigador predoctoral de Pascual Torres i Fernando Santamaria



Fotografies: el subdirector de l'IRBLeida, entrega del premi al millor article de recerca en categoria Investigador predoctoral ex aequo a Pascual Torres i Fernando Santamaria

COMIAT DE LA JORNADA



3er Curso de Columna de Lleida y Pirineos
Instrumentación y abordajes de raquis
Hands on cadaver
8 de febrer de 2019

OBJECTIUS:

El temario, eminente práctico, està dirigido a médicos traumatólogos interesados en la patología de la columna vertebral, con el fin de iniciarse en las técnicas de instrumentación de raquis:

- Conocer las vías de abordaje del raquis
- Conocer las opciones y el manejo de las diferentes opciones de instrumentación
- Trucos y errores de las principales técnicas

Los alumnos se distribuirán en grupos reducidos.

METODOLOGIA:

Seminaris teòrics i tallers pràctics amb animals d'experimentació

ORGANITZA:

CREBA Centre de Recerca Biomèdica Avançada (CREBA)

HORES:

11 hores

ACREDITACIÓ:

Assistència a l'activitat amb un percentatge mínim del 80%

LLOC :

CREBA Centre de Recerca Biomèdica Avançada (CREBA)

ADREÇAT:

Facultatius i residents

PLACES:

20

DOCENTS:

Coordinadores:

Dr. R. Jové Talavera - *Jefe Unidad de Raquis*

Dr. J. Mas Atance

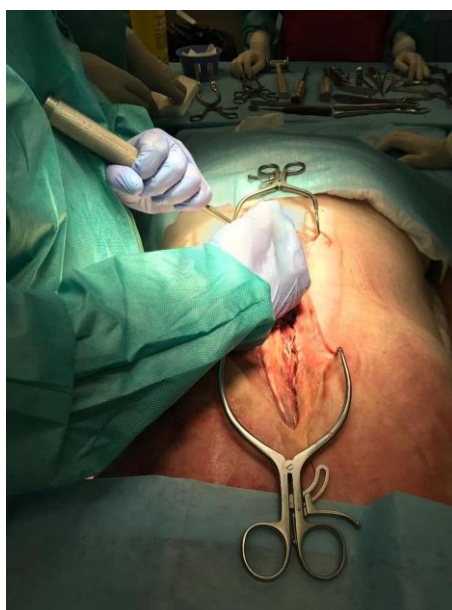
Dr. P. Solé Florensa

Dr. J. Espona Rosselló

Dr. J. Marín Nasarre - *Jefe de Servicio*

Unidad de Raquis - Servicio de Cirugía Ortopédica y Traumatología

Hospital Universitario Arnau de Vilanova de Lleida



PROGRAMA:

8:30 8:45 Bienvenida y presentación Dr. Jové

8:45 9:00 Introducción y dinámica del curso Dr. Mas

1ª Estación de
trabajo Lumbar anterior

9:00 09:10 Recordatorio anatómico y puntos de referencia Dr. Solé

9:10 09:30 Abordaje quirúrgico: tips, tricks, pearls & pitfalls Dr. Català

9:30 11:00 Práctica de abordaje con instrumentación Drs. Català y Solé

11:00 11:30 Pausa- Café

2ª Estación de
trabajo Dorso-Lumbar posterior

11:30 11:40 Recordatorio anatómico y puntos de referencia Dr. Jové

11:40 12:00 Abordaje quirúrgico: tips, tricks, pearls & pitfalls Dr. Villanueva

12:00 13:30 Práctica de abordaje con instrumentación Drs. Villanueva y Jové

13:30 14:30 Comida de trabajo

3ª Estación de

trabajo Cervical anterior

14:30 14:40 Recordatorio anatómico y puntos de referencia Dr. Espona

14:40 15:00 Abordaje quirúrgico: tips, tricks, pearls & pitfalls Dr. Mas

15:00 16:30 Práctica de abordaje con instrumentación Dr. Mas y Espona

16:30 17:00 Pausa- Café

4^a Estación de

trabajo Cervical posterior

17:00 17:10 Recordatorio anatómico y puntos de referencia Dr. Solé

17:10 17:30 Abordaje quirúrgico: tips, tricks, pearls & pitfalls Dr. Ramírez

17:30 19:00 Práctica de abordaje con instrumentación Drs. Ramírez y Solé

19:00 19:30 Conclusiones y despedida Dr. Jové



Curs: Instrumentació de Columna per a Infermeria Quirúrgica 9 de febrer de 2019

Objectius generals

El temari està dirigit a tot el personal d'infermeria interessat en l'entorn perioperatori del pacient quirúrgic de columna vertebral.

El curs és una posada al dia des de un punt de vista teòrico-pràctic de la preparació preoperatòria, les opcions d'instrumentació quirúrgica i les cures postquirúrgiques dels pacients amb patologia de la columna vertebral.

Metodologia

Seminaris teòrics i tallers pràctics amb animals d'experimentació.

Docents / Instructors

Mireia Aige
DUI de l'àrea quirúrgica
Yolanda Bobillo
DUI de l'àrea quirúrgica
Josefina Bonet
DUI de l'àrea quirúrgica
Yolanda Borruel
DUI de l'àrea quirúrgica
Cecília Costa
DUI de l'àrea quirúrgica
Júlia Duràn
Supervisora d'hospitalització COT i NCR
Dr. Jordi Espona
Facultatiu Unitat de Columna. Servei de
Cirurgia Ortopèdica i Traumatologia
Anna Giralt
DUI de l'àrea quirúrgica
Montserrat González
DUI d'hospitalització COT
Dr. Ramón Jové
Cap de secció Unitat de Columna, Servei de
Cirurgia Ortopèdica i Traumatologia
Dr. Jaume Mas
Facultatiu Unitat de Columna, Servei de
Cirurgia Ortopèdica i Traumatologia
Maria Montoliu
DUI de l'àrea quirúrgica
Dr. Pau Solé
Facultatiu Unitat de Columna, Servei de
Cirurgia Ortopèdica i Traumatologia
Jennifer Paricio
DUI de l'àrea quirúrgica
Mònica Rodríguez
DUI d'hospitalització COT
Carme Sirvent
DUI de l'àrea quirúrgica

Marta Suelves
DUI de l'àrea quirúrgica

Hores

7 hores d'activitat presencial

Adreçat a:

Infermeres

Lloc

CREBA Centre de Recerca Biomèdica Avançada (CREBA)
Carrer de Balaguer, s/n
25138 Torrelameu (Lleida)

Programa

9:15 9:30 Benvinguda i presentació Dr. Ramon Jové
Sessió conjunta Preparació quirúrgica
9:30 9:45 Perfil de la infermeria quirúrgica al raquis DUI Marta Suelves
9:45 10:00 Preparació del pacient - prehabilitació Dr. Ramon Jové
10:00 10:15 Cures d'infermeria a la recepció quirúrgica DUI Cecília Costa
10:15 10:30 Cures preoperatories intra - quiròfan DUI Josefina Bonet
10:30 10:45 Pausa – Cafè

Sessió conjunta Intraoperatorio

10:45 11:00 Cures preoperatories intra - quiròfan DUI Yolanda Bobillo
11:00 11:15 Anatomia, abordatge i opcions d'instrumentació cervical
Dr. Jaume Mas



11:15 11:30 Anatomia, abordatge i opcions d'instrumentació lumbar Dr. Pau Solé

11:30 11:45 Alternatives de cimentació vertebral Dr. Jordi Espona
11:45 12:00 Pausa – Cafè

PRÀCTIQUES Especimens i models Sawbone. Distribució rotatòria en grups de 8-10 alumnes.

12:00 12:45 Instrumentacions cervicals Dr. Juame Mas
DUI Yolanda Borruei

12:45 13:30 Instrumentacions lumbars
Dr. Pau Solé

DUI Carme Sirvent
DUI Jennifer Paricio

13:30 14:15 Vertebroplàstia / Cifoplastia / Biòpsia vertebral Dr. Jordi Espona
DUI Maria Montoliu

14:15 15:30 Dinar de treball

Sessió conjunta Cures postoperatòries

15:30 15:45 Recuperació postquirúrgica immediata

Maneig del dolor postoperatori immediat

DUI Anna Giralt

DUI Mireia Aige

15:45 16:00 Objectius i mesures de qualitat en el postoperatori DUI Júlia Duran

16:00 16:15 Cures postoperatòries hospitalització DUI Mònica Rodríguez

DUI Montse González

16:15 16:30 Conclusions i comiat Dr. Ramon Jové

Curs: Infiltraciones articulares y de raquis en humanos y animales de experimentación

Tres edicions:

26 i 27 d'abril de 2019

14 i 15 de juny de 2019

4 i 5 d'octubre de 2019

Objectius generals

El temari està dirigit a tot el personal facultatiu interessat en l'entorn perioperatori del pacient quirúrgic pel que fa a l'anestesiologia en raquis.

El curs és una posada al dia des de un punt de vista teòric-pràctic de la preparació preoperatòria, les opcions d'instrumentació quirúrgica i les cures postquirúrgiques dels pacients amb patologia diverses.

Metodologia

Seminaris teòrics i tallers pràctics amb animals d'experimentació.

Docents / Instructors

Prof. Antonio Montero

Jefe de Servicio de Anestesiología, Reanimación y Clínica del Dolor.

HUAV, Lleida

Dra. Mercè Matute

Facultativa anestesióloga y coordinadora de la Unidad del Dolor.

HUAV, Lleida

Dr. Angel Oteo

Facultativo traumatólogo. Hospital U. Gregorio Marañón, Madrid

Dr. Daniel Samper

Jefe de Sección y Director Clínica del Dolor del Hospital U. Germans

Trias i Pujol, Badalona

Dr. J. Vidal

Facultativo Reumatólogo Hospital U. de Guadalajara.

Dr. X. Vilà

Jefe Clínico del Servicio de Anestesiología, Reanimación y Clínica del

Dolor. HUAV, Lleida

Hores

8 hores d'activitat presencial

Adreçat a:

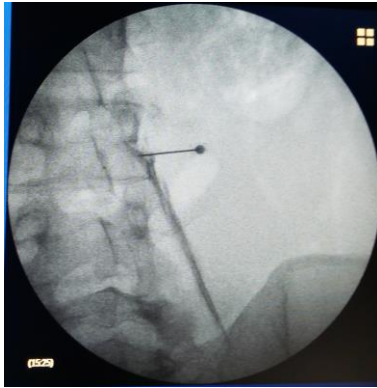
Metges traumatòlegs, reumatòlegs i unitats del dolor i urgències

Lloc

CREBA Centre de Recerca Biomèdica Avançada (CREBA)

Carrer de Balaguer, s/n

25138 Torrelameu (Lleida)



Programa

VIERNES

Aula de la Facultat de Medicina de la Universitat de Lleida (UdL) y Sala de Radiología Intervencionista del HUAV

14:00 – 15:15 ALMUERZO. Facultat de Medicina UdL

15:30 – 16:30 Clase teórica. Aula Facultat de Medicina UdL

Principios generales del intervencionismo articular Hombro.

Dr. J. Vidal

Cadera. Dra. M. Matute

Rodilla. Dr. A. Oteo

16:30 – 19:30 Clase práctica. HUAV

Infiltraciones con ayuda visual (endoscopia y ecografía) en pacientes

Hombro. Dr. J. Vidal

Cadera. Dra. M. Matute y Prof. A. Montero

Rodilla. Dr. A. Oteo

SÁBADO CREBA

9:00 – 10:00 Clase teórica.

Intervencionismo en columna

Dra. M. Matute

10:00 – 13:00 Clase práctica en quirófano. Infiltraciones en columna en cadáver humano, e in vivo (en cerdo de experimentación)

Columna cervical. Dr. D. Samper

Columna dorsal. Dr. A. Montero

Columna lumbar. Dra. M. Matute

Sacro-ilíaca y sacro-coxígea. Dr. X. Vilà



Curs: Actualització en cirurgia hepàtica amb laparoscòpia avançada 29 i 30 d'abril de 2019

Metodologia

Seminaris teòrics i tallers pràctics amb animals d'experimentació.

Docents / Instructors

Dr. Jorge J. Olsina

Jefe de Servicio Cirugía General, H.U. Arnau de Vilanova, Lleida

Dr. Constantino Fondevila

Jefe de Servicio Unidad Cirugía Hepática y Trasplante, H. Clínic, Barcelona

Dr. Julio Santoyo

Jefe de Servicio de Cirugía General, H.U. Carlos Haya, Málaga

Dr. Fernando Rotellar

Adjunto Cirugía General, Clínica Universitaria de Navarra, Pamplona

Dr. Alfredo Escartín

Jefe de Sección Cirugía General, H.U. Arnau de Vilanova, Lleida

Hores

10 hores d'activitat presencial

Adreçat a:

Médicos especialistas en Cirugía General

Lloc

CREBA Centre de Recerca Biomèdica Avançada (CREBA)

Carrer de Balaguer, s/n

25138 Torrelameu (Lleida)



Programa

BLOQUE TEÓRICO

15:00 – 15:15 Bienvenida y presentación del curso
D. Miguel Cano y Dr. Jorge J. Olsina

15:15 – 15:45 Aspectos generales de la cirugía hepática laparoscópica
Dr. Julio Santoyo

15:45 – 16:15 Resecciones hepáticas limitadas y mayores
Dr. Fernando Rotellar

16:15 – 16:45

16:45 – 17:15

17:15 – 17:30

Técnicas de control vascular. Disección y manejo del hilio hepático
Dr. Constantino Fondevila

Utilidad del verde de indocianina. Resección basada en las venas
Dr. Fernando Rotellar

Anatomía hepática en el cerdo. Programa quirúrgico hepático en animal
Dr. Jorge J. Olsina

Pausa café

CIRUGÍA EXPERIMENTAL I

17:50 – 19:30 Cirugía experimental sobre modelo porcino

- Control laparoscópico hilio hepático
- Hepatectomía laparoscópica
- Disección hilio hepático y manipulación vía biliar

TODO EL PROFESORADO

30 DE ABRIL de 2019

CIRUGÍA EXPERIMENTAL II

09:00 – 10:30

11:00 – 14:30

Mesa redonda con monitores. Video fórum y discusión en grupo

TODO EL PROFESORADO

Cirugía experimental sobre modelo porcino

- Control laparoscópico hilio hepático
- Hepatectomía laparoscópica
- Disección hilio hepático y manipulación vía biliar

TODOS EL PROFESORADO

14:30 – 15:00 Debriefing

15:00 Clausura del curso



Curs: Infiltracions articulars i de raquis

Dos edicions:

14 i 15 de juny de 2019

4 i 5 d'octubre de 2019

Objectius generals

El temari està dirigit a tot el personal facultatiu interessat en l'entorn perioperatori del pacient quirúrgic pel que fa a l'anestesiologia en raquis.

El curs és una posada al dia des de un punt de vista teòric-pràctic de la preparació preoperatoria, les opcions d'instrumentació quirúrgica i les cures postquirúrgiques dels pacients amb patologia diverses.

Metodologia

Seminaris teòrics i tallers pràctics amb animals d'experimentació.

Docents / Instructors

Prof. Antonio Montero

Jefe de Servicio de Anestesiología, Reanimación y Clínica del Dolor.

HUAV, Lleida

Dra. Mercè Matute

Facultativa anestesiòloga y coordinadora de la Unidad del Dolor.

HUAV, Lleida

Dr. Angel Oteo

Facultativo traumatólogo. Hospital U. Gregorio Marañón, Madrid

Dr. Daniel Samper

Jefe de Sección y Director Clínica del Dolor del Hospital U. Germans

Trias i Pujol, Badalona

Dr. J. Vidal

Facultativo Reumatólogo Hospital U. de Guadalajara.

Dr. X. Vilà

Jefe Clínico del Servicio de Anestesiología, Reanimación y Clínica del

Dolor. HUAV, Lleida

Hores

8 hores d'activitat presencial

Adreçat a:

Metges traumatòlegs, reumatòlegs i unitats del dolor i urgències

Lloc

CREBA Centre de Recerca Biomèdica Avançada (CREBA)

Carrer de Balaguer, s/n

25138 Torrelameu (Lleida)



Programa

CREBA

14:00 – 15:00 ALMUERZO

15:00 – 16:30 Clase teórica. Aula
Infiltraciones de hombro, cadera y columna
Hombro. Dr. Javier Vidal
Cadera. Dr. Antonio Montero
Columna. Dres. Mercè Matute y Daniel Samper

16:30 – 19:30 Clase práctica. Quirófanos experimentales
Infiltraciones en especímenes humanos

Quirófano 1: ecografía
Hombro. Dr. Javier Vidal
Cadera. Dres. Antonio. Montero y Ángel Oteo
Columna. Dr. Xavier Vila
Quirófano 2: escopia
Columna. Dres. Mercè Matute y Daniel Samper

SÁBADO HUAV

9:00 – 09:30 Clase teórica. Salón de actos
Infiltración de rodilla
Dr. Ángel Oteo

09:30 – 13:00 Clase práctica. Quirófano y Sala de Radiología
Intervencionista
Infiltraciones en pacientes

Quirófano: escografía y escopia
Hombro. Dr. Javier Vidal
Cadera. Dr. Antonio Montero
Rodilla. Dres. Ángel Oteo y Xavier Vila
Sala de Radiología Intervencionista
Columna cervical. Dr. Daniel Samper
Columna lumbar y sacroilíaca. Dra. M. Matute

13:00 – 14:00 ALMUERZO –DESPEDIDA

