



Pla de Formació 2015

IRBLLEIDA

MEMORIA ANUAL 2015

Amb el suport de:



Edita: IRBLLLEIDA
Comissió de Docència

ÍNDEX

- 1.- Llista d'activitats formatives 2015
- 2.- Memòries de les activitats formatives 2015

1. Llista d'activitats formatives 2015

Activitats formatives	Organitza	Adreçat	Dates
Curs de formació continuada d'investigació	Francisco Ferrezuelo	Investigadors	De gener a desembre
Curs d'actualització de formació en investigació	Joaquim Egea	Investigadors predoctorals	De gener a desembre
Jornada inaugural del curs de formació i acollida als nous investigadors de l'irb	Xavier Matías-Guiu	Investigadors	Març
I Jornada d'actualització en metodologia de la recerca	IRB Lleida	Professors de secundària	Març
Curs d'introducció a la citometria de flux i les seves aplicacions	IRB Lleida	Investigadors	Març
VIII Jornada de presentació de treballs de recerca	IRB Lleida	Investigadors Principals i investigadors predoc i postdoc	Juliol
Curs de fiscalitat de projectes d' I+R+i	IRB Lleida	Investigadors i personal de gestió	Setembre
Biomedicina estadística bàsica	IRB Lleida	Investigadors	novembre
Curs d'integració d'aplicacions	IRB Lleida	Investigadors, personal de gestió	Octubre-Novembre

2. Memòria de les activitats formatives 2015

CURS DE FORMACIÓ CONTINUADA D'INVESTIGACIÓ PROGRAMA DE SEMINARIS D'INVESTIGACIÓ

Dates

De gener a desembre

OBJECTIUS GENERALS

Actualitzar coneixements multidisciplinaris en tasques de recerca convidant als investigadors més importants en les diferents àrees d'investigació per a discutir el seu treball

METODOLOGIA

Seminaris

ORGANITZA

IRBLeida

COORDINADOR : Francisco Ferrezuelo

ADREÇAT A

Investigadors

LLOC

Aula 0.22 unitat docent de la facultat de medicina a l'HUAV

HORARI

De 12:00 a 13:00 o de 13:00 a 14:00

PLACES

30

HORES

25 hores

ACREDITACIÓ

No

INSCRIPCIONS

No necessita

Jornada extraordinària memorial Jesús Montoliu

PRESENTACIÓ DE TREBALLS DE RECERCA PREDOCTORALS



Jornada extraordinària memorial Jesús Montoliu

Sessió extraordinària Seminari:

“La lógica funcional y genómica del cáncer y del envejecimiento”

Prof. Dr. Carlos López Otín, Departamento de Bioquímica y

Biología Molecular. Universidad de Oviedo

Data: 14 de desembre de 2015

Hora: 15.30 hores

Lloc: Aula 0.22, planta baixa unitat docent, part nova

Introducció : Reinald Pamplona, sotsdirector científic de l'IRB Lleida

Comiat: Fernando Santamaría, estudiant predoctoral

Jornada extraordinària memorial Jesús Montoliu



CURS D' ACTUALITZACIÓ DE FORMACIÓ EN INVESTIGACIÓ

L'IRBLLEIDA, com a institut d'investigació capdavanter que volem que sigui, té una obligació i responsabilitat molt important en la formació dels nostres estudiants. Al dia d'avui, la formació d'un estudiant de doctorat requereix que el tutor i el programa de doctorats potenciïn el desenvolupament de diverses capacitats en l'estudiant:

1. La capacitat de manejar-se en un laboratori, executant i planificant experiments. Fomentar aquesta capacitat és el treball del dia a dia del tutor en el laboratori.
2. La capacitat d'estructurar i construir un resum, un pòster, un projecte o article científic basat en el seu treball. Fomentar aquesta capacitat és treball del tutor, que pugues des de l'inici demanar a l'estudiant que s'involucri en aquestes tasques i de la institució de doctorat, que ha de proporcionar als estudiants cursos sobre com desenvolupar aquestes activitats. Aquest any l'IRBLLEIDA té una activitat programada per introduir aquests temes als estudiants.
3. La capacitat d'organitzar-se com un col·lectiu i organitzar esdeveniments científics rellevants per a ells. Fomentar aquesta capacitat és responsabilitat dels estudiants mateixos i de la institució de doctorat. Per contribuir al desenvolupament d'aquestes activitats l'IRBLLEIDA proporciona al col·lectiu d'estudiants de doctorat espai i finançament perquè puguin ells mateixos preparar esdeveniments científics i convidar ponents rellevants per a la seva formació i treball.
4. La capacitat d'estructurar i presentar una xerrada científica. Fomentar aquesta capacitat és, una altra vegada, responsabilitat del tutor, a través per exemple de presentacions durant les reunions de grup, i de la institució de doctorat, a través de programes de seminaris i activitats de presentació pública dirigides especialment als estudiants.
La integració d'aquestes activitats serveix per fomentar en l'estudiant la capacitat de superar-se i generar una mentalitat crítica i el gust per la discussió de temes d'investigació.

De la mateixa manera que l'IRBLLEIDA ha planejat un curs que proporcionarà als estudiants formació específica per als punts 2) i 3), es planteja ara una forma de contribuir a la formació específica dels estudiants per al punt 4).

Per això l'IRBLLEIDA va a iniciar una sèrie de seminaris interns (sota el nom de Curs d'Actualització de Formació d'Investigació) en els

quals els estudiants presentessin els seus resultats en el marc de l'IRBLLEIDA. Els detalls i format dels seminaris es detallen més a baix. A més del seu objectiu formatiu per als estudiants, aquesta iniciativa pretén també fomentar la discussió científica dins de l'IRBLLEIDA i que els grups siguin conscients de tota l'activitat investigadora que es realitza en l' Institut. Per tant, i encara que destinada principalment als estudiants, animo ferventment a tot el personal científic de l'IRBLLEIDA a participar en els seminaris, especialment investigadors post-docs i PIs.

Aquesta participació serà molt valuosa per als estudiants ja que els permetrà aprendre diferents maneres de preparar seminaris científics per part d'investigadors més experimentats.

El format del Cours d'Actualització de Formació en Investigació serà el següent:

Objectius: L'objectiu d'aquesta activitat és formatiu i informatiu. Formatiu, perquè assegura que els estudiants de doctorat, al final del seu període de tesi doctoral, siguin capaces d'estructurar una xerrada científica, en engonals, i hagin adquirit capacitat crítica. Informatiu, perquè permet la interacció dels grups del *IRBLLEIDA i funciona com a plataforma per actualitzar els seus últims avanços científics.

Descripció: Seminari en Anglès de 30-40 minuts de durada més 10-15 minuts de discussió. S'ha dissenyat el curs perquè, entre tots els estudiants de l'IRBLLEIDA i els investigadors voluntaris que vulguin participar, una persona en particular realitzi un seminari a l'any. Aquest disseny permet als investigadors i estudiants tenir suficients resultats nous per presentar i discutir i que no suposi una càrrega de treball excessiva.

Periodicitat: Quinzenals.

Coordinador: Joaquim EGEA

Update in Investigation Training: Program of Seminars 2010

February 6th	Carlos Anerillas	Developmental And Oncogenic Signaling
February 13th	Pau Marfull	Molecular and Developmental Neurobiology
February 20th	Irene Pociño	Cell Cycle
February 27th	Marta Vaquero	Developmental And Oncogenic Signaling
March 6th	Cristina Mirantes	Oncopathology
March 13th	Mireia Nager	Calcium signaling and neuronal differentiation
March 20th	Alsina Obiols, David	Biochemistry of Oxydative Stress
March 27th	Jordi Pijuan	Molecular Biology of Yeast
Easter Break		
April 10th	Catherine Fleitas	Molecular and Developmental Neurobiology
April 17th	Nuria Pujol	Cell Signaling in Yeast
April 24th	Nuria Vall-Illaura	Biochemistry of Oxydative Stress
May 8th	Estela Rosell	Immunology
May 15th	Noel Perez	Cell Cycle
May 22nd	Ma Jose Menal	Molecular and Developmental Neurobiology
May 29th	Ma Alba Dosil	Oncopathology
June 5th	Periya, Ambika	Biochemistry of Oxydative Stress
June 12th	Rosanna Cabre	Metabolic Physiopathology
June 19th	Òscar Maiques	Oncopathology
June 26th	Neus Pedraza	Cell Cycle
July 3rd	Sánchez De la torre, Alicia	Respiratory Pathology

July 10th	Celia Vived	Biochemistry of Oxydative Stress
July 17th	Omar Ramirez	Metabolic Physiopathology
July 24th	Natividad Blasco	Cell Signaling and Apoptosis
July 31st	Rosa Purroy	Biochemistry of Oxydative Stress
Summer break		
September 18th	Isidre	Oncopathology
September 25th	Tania Cemeli	Cell Cycle
October 2nd	Beatriz Castro	Development and Evolution of the Brain
October 9th	Marta Crespi	Calcium signaling and neuronal differentiation
October 16th	Maite Caus	Nephrology
October 23rd	Fernando Santamaria	Respiratory Pathology
October 30th	Susana Infantes	Cell Cycle
November 6th	Sandra de la Fuente	Biochemistry of Oxydative Stress
November 13th	Milica Bozic	Nephrology
November 20th	Maria Reyes Garcia	Cell Cycle
November 27th	Daniel Rocandio	Molecular and Developmental Neurobiology
December 4th	Maria Crespo	Nephrology
December 11th	Irene Pradas	Cell Signaling in Yeast
December 18th	Leire Egia	Immunology

JORNADA INAUGURAL DEL CURS DE FORMACIÓ I ACOLLIDA ALS NOUS INVESTIGADORS DE L'IRB

27 d'abril de 2015

OBJECTIUS:

Donar a conèixer els protocols de funcionament de l'Institut i les possibilitats tant laborals com de docència que existeixen

METODOLOGIA:

Sessions amb diverses ponències de presentació i torn de paraula

PLACES: 50

ACREDITACIÓ: Certificat d'assistència (mínima 80%)

ADREÇAT: els investigadors i becaris predoctorals de l'IRB

HORARI: 15.30 a 17hores

DATES: 27 d'abril de 2015

DOCENTS:

Xavier Matias-Guiu, director científic de l'IRB
Joaquim Ros, IP IRB Lleida

Organitza: Secretaria Tècnica de Formació de l'IRB Lleida

Programa:

Jornada d'acollida als nous investigadors i presentació pla formatiu 2015
Programa:

15.30- Inauguració de l'acte: Xavier Matias-Guiu, director de l'IRB Lleida

-Presentació dels nous investigadors predoctorals i postdoctorals

-Presentació pla formatiu 2015

16.00- Ponència magistral, Dr. Joaquim Ros, Investigador principal del grup de Bioquímica de l'estrès oxidatiu de l'IRB Lleida
"De l'oxidació catalitzada per metall a l'atàxia de Friedreich"

Ponències premi a la recerca:

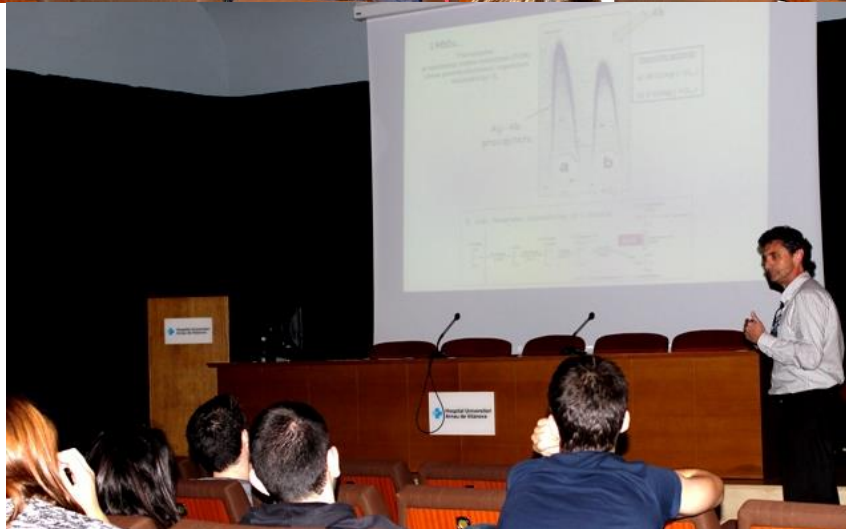
16.30- Maria Reyes García

16.15- Marta Vaquero

Entrega dels premis al millor treball de recerca d'un investigador predoctoral i d'un resident adscrits a l'IRB Lleida

17.00- Comiat i petit refrigeri

Presentació de la Jornada d'acollida



Premis a la recerca residents i predoctorals



I Jornada d'actualització en metodologia de la recerca

11 de març de 2015

1. Objectius del curs

Actualitzar els coneixements sobre la metodologia de la recerca, les tècniques i processos més habituals en la recerca biomèdica

Presentar i donar a conèixer les línies de recerca de l'Institut i els seus serveis de suport a la recerca

Presentar els circuits de formació dels investigadors predoctorals i postdoctorals

Donar a conèixer les possibilitats, mitjans i metodologies que utilitza l'Institut a l'hora de formar a un investigador junior, els mètodes.

2. Adreçat a:

Professors d'ensenyament secundari de l'àrea de ciències

3. Metodologia

Seminarios teóricos y prácticos. Visita guiada de les instal·lacions

4. Docents

Coordinador: Joan Ribera, Investigador Principal del grup de Senyalització Oncogènica i Del Desenvolupament, Catedràtic de Biologia Cel·lular, de la Universitat de Lleida
Reinald Pamplona, Investigador Principal del grup de Fisiopatologia Metabòlica de l'IRB Lleida, Catedràtic de Fisiologia de la Universitat de Lleida.

Joaquim Egea, Investigador Principal del grup de Neurobiologia Molecular i del Desenvolupament de l'IRB Lleida

Jordi Tamarit, Investigador Principal del grup de Bioquímica de l'Estrès Oxidatiu de l'IRB Lleida, professor agregat de la UdL

José Serrano Investigador Principal del grup de Fisiopatologia Metabòlica de l'IRB Lleida,

Eloi Garí, Investigador Principal del grup de Cicle Cel·lular i professor agregat de la UdL

5. Data, lloc i informació

Dia: 11 de març de 2015

Horari: de de 15 a 20 hores

Informació: www.irblleida.cat

Aula : Seminari 2.24, 2^a planta part nova de la Unitat Docent de la UdL a l'HUAV.

Horas: 5 hores presencials

Plazas: 20

6. Programa del curs

Docent	Títol de la xerrada	Hora
Reinald Pamplona	Presentació activitat	15-15:30h
Joaquim Egea	Models animals en recerca biomèdica: el ratolí	15:30-16 h
Jordi Tamarit	La espectrometria de masses arriba a la biomedicina: proteòmica i metabolòmica.	16-16:30h
	Preguntes sobre les xerrades	
Joan Ribera	Cofee-break i visita a IRBLleida	
	Visita als serveis de Proteòmica i al de Citometria de flux	
Jose Serrano	Nutrigenòmica hacia la dieta personalizada	18 a 18:30
Eloi Garí Marsol	Activació de la invasió cel·lular i la metàstasi per la ciclina D1, una proteïna reguladora del cicle cel·lular.	18:30-19h
	Preguntes sobre les xerrades i comiat	

6. Organització

Institut de Recerca Biomèdica en col·laboració amb l'Institut de Ciències de l'Educació-Centre de Formació Contínua (ICE-CFC) i el Departament d'Ensenyament de la Generalitat de Catalunya

Jornada d'actualització en recerca per a professors

Actualitzar coneixements sobre metodologies, tècniques i processos habituals en la recerca biomèdica com a un dels principals objectius

L'Institut de Recerca Biomèdica de Lleida (IRBLleida) i l'Institut de Ciències de l'Educació – Centre de Formació Contínua (ICE-CFC) de la Universitat de Lleida (UdL) han organitzat una jornada d'actualització científica dirigida a professors de secundària de l'àrea de ciències. L'activitat està emmarcada en el Programa de formació científica, tecnològica i matemàtica organitzat pel Departament d'Ensenyament de la Generalitat de Catalunya, en col·laboració amb els ICE de diferents universitats catalanes.

A la jornada "Píndola científica en recerca biomèdica i serveis tecnològics" celebrada el dimecres 11 de març, hi van assistir una quinzena de professors de secundària d'instituts (INS) d'arreu de la regió de Lleida com l'INS Torrevicens, INS Samuel Gili i Gaya, INS Manuel de Montsuar, INS Canigó, INS Ribera del Sió, INS Caparrella, INS de La Pobla de Segur i INS d'Almenar, entre d'altres.

L'activitat va consistir en una sèrie de xerrades d'investigadors de l'IRBLleida sobre

models animals en recerca com el ratolí, l'espectrometria de masses per a la identificació de molècules, la nutrigenòmica per a les dietes personalitzades i la implicació de la proteïna de cicle cel·lular ciclina D1 en càncer i metàstasi. Paral·lelament, els assistents han visitat les instal·lacions de l'IRBLleida i els Serveis Tecnològics de Proteòmica i Citometria de Flux, que donen suport a diferents línies de recerca.

Amb aquesta activitat, l'IRBLleida reforça el seu suport a les noves vocacions científiques entre els estudiants de secundària, a través de donar a conèixer les seves línies de recerca i els seus serveis tecnològics de suport a la recerca al professorat de la regió.

Fotografia: El Dr. Reinald Pamplona, sots-director de l'IRBLleida, investigador del grup de Fisiopatologia Metabòlica i Catedràtic a la Universitat de Lleida, presentant l'activitat formativa als professors de secundària de Lleida.





CURS D'INTRODUCCIÓ A LA CITOMETRIA DE FLUX I LES SEVES APLICACIONS

Dates

Dies 5 i 6 de març de 2015

OBJECTIUS GENERALS

- Donar a conèixer els fonaments bàsics de la citometria de flux (com funciona un citòmetre?) per a permetre una bona comprensió d'aquesta tècnica que la situï com a eina vàlida en pràcticament qualsevol camp de recerca. Un objectiu molt interessant seria que els investigadors assistents sortissin del curs amb una idea d'experiment aplicable al seu projecte de recerca.
- Presentar les tècniques i aplicacions actuals (immunofenotipatge, apoptosi, cicle cel·lular, viabilitat cel·lular, anàlisi funcional, aplicacions en el diagnòstic clínic, etc...) i més recents per a que els investigadors puguin conèixer-les i aplicar-les al seu camp de recerca.
- Donar a conèixer el Servei Científicotècnic de Citometria de flux de l'IRBLLEIDA, així com els serveis que ofereix.

METODOLOGIA

Ponència i torn de preguntes
Pràctiques al laboratori de Citometria de Flux
El curs s'impartirà en llengua anglesa

ORGANITZA

Comissió de Docència de l'IRB Lleida

COORDINADORA

Anaïs Panosa

ADREÇAT A

Investigadors IRB Lleida
LLOC
Aula 0.22, planta baixa de la part nova de la Unitat Docent de la UdL a l'HUAV

HORARI

5 de març de 2015 de 10.00 a 13:00
(teoria)

5 de març:

Pràctica grup A: 14.30 a 16.30

Pràctica grup B: 16.30 a 18.30

6 de març

Pràctica grup C: 10 a 12

Pràctica grup D: 12 a 14

(sessions pràctiques al laboratori de citometria planta -1 edifici IRB Lleida)

PLACES

30

HORES

5 hores (2 sessions)

ACREDITACIÓ

Certificat d'assistència (assistència mínima 80%)

INSCRIPCIONS

www.irblleida.cat – Formació – Cursos

PROGRAMA I TEMARI

INTRODUCTORY COURSE TO FLOW CYTOMETRY AND ITS APPLICATIONS

1- Flow cytometry basics

Introduction to flow cytometer parts: fluidics, optics and electronics. Data analysis.

2- Working with fluorochromes and antibodies

Staining methodologies, Fluorochromes and Antibodies

3- Applications of Flow Cytometry

Clinical applications, Immunophenotyping, Apoptosis, Cell cycle, Functional analysis (oxidative

stress, calcium flux, cell proliferation, FRET, etc...), Bead arrays.

4- Cell Sorting and applications

Sorting technologies. Important concepts in cell sorting. Applications.

5- Imaging Flow Cytometry and applications

Imaging Flow Cytometry Technology. Applications in Cell signaling, Internalization, Morphology

analysis, Co-localization, Cell-cell interactions, Cell cycle and Mitosis, DNA damage and repair,

Cell death and Autophagy, Spot counting...

6- Mass Cytometry and applications

Mass Cytometry Technology and applications in biomedicine.

7- IRBLleida Flow Cytometry Facility

8- Practical session in the Flow Cytometry Lab

- How to design a multicolour experiment: Cytometer Set Up and compensation
- Cell cycle experiment
- Immunophenotyping experiment
- Apoptosis experiment

VIII JORNADA DE PRESENTACIÓ DE TREBALLS DE RECERCA

13 i 14 de juliol de 2015

ORGANITZA:

Comissió de Docència de l'Institut de Recerca Biomèdica, IRB Lleida Fundació Dr. Pifarré.

Secretaria tècnica de formació de l'IRB Lleida

docencia@irbllleida.cat

HORES:

12 hores

ACREDITACIÓ:

Assistència a l'activitat amb un percentatge mínim del 80%

LLOC :

Monestir de les Avellanes

SALA :

Convencions 1a planta

ADREÇAT:

Investigadors Principals i predoctorals de l'Institut de Recerca Biomèdica

OBJECTIUS:

Definir els objectius de la investigació que es porta a terme a cada grup d'investigació
Definir mètodes i protocols sobre la recerca en les diferents línies de l'Institut
Intercanvi d'experiències i del coneixement de la tasca de tots els equips d'investigadors de l'IRB.

PROGRAMA:

First day

Moderator: Maria Crespo

16:00 M^a Ángeles de la Torre, Signaling in yeast

16:15 Daniel Sanchís, Cell Signaling and

Apoptosis

16:30 Enric Herrero

16:45 Xavier Matias-Guiu, Oncologic Pathology

17:00 Sponsor Fischer

17:15 Coffee Break

Session II.

Moderator: Anabel Castro

18:00 Joan Antoni Schoenenberger,

Pharmacoepidemiology

18:15 Anton Aluja

18:30 Montse Rué

18:45 Eva Barallat, Health Care

19:00 Sponsor, MERCK

19:15 Geocaching

21:30 Dinner

22:30 TLA (Truly Leisure Activity) Daniel

Gabarró

Second day

8:00 Breakfast

8:30 Work meeting: Strategic directions for the Institute

10:00 Poster Session by PhD/MD students with coffee and pastries

Session III

Part I

Moderator: Daniel Rocandio

11:15 José Manuel Valdivielso

11:30 Mario Encinas

11:45 Manuel Sanchez

12:00 Joaquim Egea

12:15 Eloi Garí

12:30 Sponsor

12:45 Concluding Remarks. Poster certificates and prizes

Group Photo

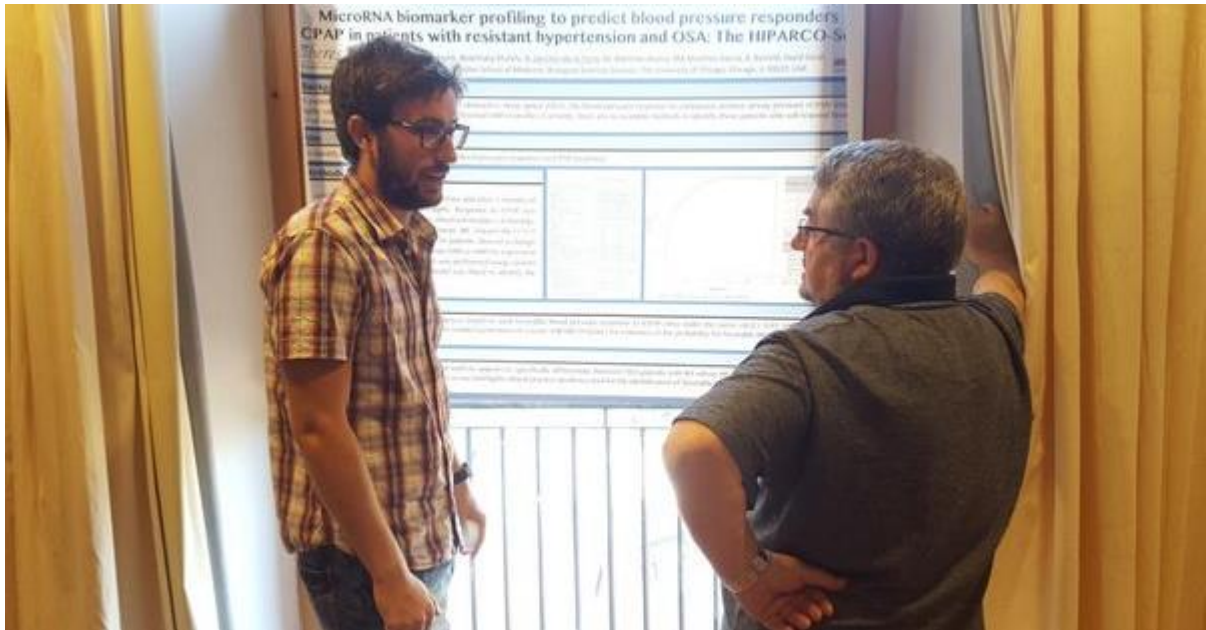
13:00 Lunch

Jornada primer dia presentacions



Jornada presentació pòsters





Votació i entrega de premis als millors pósters



Cloenda



Fiscalidad de proyectos de I+D+i

14 de septiembre de 2015

1. Objetivos del curso

- Conocer los incentivos existentes a la actividad de I+D+i
 - Adquirir las herramientas necesarias para obtener la máxima rentabilidad de los proyectos de I+D+i
 - Optimizar la gestión de proyectos de I+D+i
 - Maximizar, con seguridad, los beneficios fiscales por el desarrollo de actividades de I+D+i
- Certificación i desgravación de proyectos de I+D+i (UNE 166001:2006)

2. Dirigido a:

Investigadores i Personal laboral del IRB Lleida

3. Metodologia

Metodologia activa i taller práctico

4. Docente

AENOR

5. Fecha, horario

Dia: 14 de septiembre de 2015

Horari: de 10 a 14 i de 15 a 18 hores

Información: www.irblleida.cat

Aula : Seminari 2.26, 2ª planta part nova de la Unitat Docent de la UdL a l'HUAV.

Horas: 7 horas presenciales

Plazas: 14 , por estricto orden de inscripción

6. Programa del curso

Fiscalidad de las actividades de I+D+i

- En qué consisten, cómo y dónde se aplican las deducciones fiscales y sus ventajas
- Informe motivado
- Tipos de certificación
- Clases de informes
- Solicitud y emisión del informe motivado
- Proceso de certificación de proyectos de I+D+i
- Personal investigador I+D: deducción adicional
- Aplicación de la Ley de Emprendedores: monetización de la deducción por actividades de I+D+i
- Personal investigador I+D+i: bonificación en la cuota patronal a la Seguridad Social

- *Patent Box*
- Casos pràcticos

Autodiagnòstic guiado del potencial fiscal de los proyectos y actividades de I+D+i que realiza la empresa

6. Organización

Institut de Recerca Biomèdica en col·laboració amb la Universitat de Lleida i de l'Obra Social "La Caixa"

BIOMEDICINOESTADÍSTICA BÀSICA “FOR DUMMIES”

DATES

9, 10, 12, 16, 17, 19 i 23 de novembre de 2015

OBJECTIUS GENERALS

- Reflexionar sobre els conceptes estadístics en l'àmbit de les ciències de la salut
- Entendre per què és necessària l'estadística en els projectes de recerca i en la pràctica clínica
- Reconèixer els mètodes i procediments habituals en bioestadística

METODOLOGIA

Presentacions, discussions i preguntes

ORGANITZA

Secretaria Tècnica de Formació
IRB Lleida

COORDINADOR

Javier Gómez Arbonés
Departament de Medicina. UdL

AULA

9,10,12,16,17: Aula 2.28
19 i 23: Aula 2.26
Unitat Docent de la UdL a l'HUAV

ADREÇAT A

Investigadors de l'IRBLleida

LLOC

2.26 Unitat Docent HUAV
(2na planta de l'edifici nou).

HORARI

De 15.00 a 17:00

PLACES

20

HORES

14 hores

ACREDITACIÓ

Certificat d'assistència

INSCRIPCIONS

www.irbllleida.cat – formació- cursos

COMPETÈNCIES

Al finalitzar el curs els assistents:

- Tindran les idees clares sobre el què i per què de la bioestadística, al menys sobre els conceptes fonamentals
- Assoliran conceptes que no oblidaran mai sobre estadística
- Seran capaços d'interpretar alguns dels resultats dels procediments estadístics emprats en ciències de la salut

Al finalitzar el curs els assistents probablement:

- Seran capaços de realitzar procediments d'estadística descriptiva
- Podran escollir la prova estadística correcta (i amb criteri) per comparar variables entre si
- Sabran demanar ajut estadístic quan i com calgui
- Tindran ganes de seguir un curs d'estadística més avançat (tradicional)

Al finalitzar el curs (llevat que ja en sabessin abans) els assistents no:

- Seran capaços de fer proves estadístiques ni coneixeran les seves fórmules
- Sabran fer anar programes estadístics

PROGRAMA

9 de novembres de 15:00 a 17:00

- 1.1- Introducció i presentació del curs
- 1.2- La teoria de la improbabilitat, el determinisme científic i els dubtes racionals
- 1.3- Necessitat de predir, voluntat de no errar.

10 i 12 de novembres de 15:00 a 17:00

- 2.1- Estadística descriptiva: no enganyar ni ser enganyats
- 2.2- L'art de deduir possibles resultats d'una població sotmesa a estudi, a partir de l'anàlisi de mostres diverses d'aquesta població
- 2.3- Anem una mica més ellà...

16, 17 i 19 de novembres de 15:00 a 17:00

- 3.1- No hi ha dubte, un 70% és superior a un 30%?
- 3.2- Hipòtesi, contrast d'hipòtesi, hipòtesi del contrast d'hipòtesi...
- 3.3- Comparem coses: biaixos, resultats, interpretació, incertesa i errors
- 3.4- Busquem diferències o igualtats?
- 3.5- Classifiquem malalts i malalties
- 3.6- Perquè els especialistes "diagnostiquen" millor que el generalistes

19 i 24 de novembres de 15:00 a 17:00

- 4.1- La estadística no és complicada; els estadístics, sí
- 4.2- Per què no en hi prou amb el chi quadrat?
- 4.3- Procediments estadístics complicats però molt xulos

Curs d'integració d'aplicacions: Access, Excel, Power Point i Prezi

OBJECTIUS

Cada vegada més necessitem de la integració de varies aplicacions per a la resolució de qualsevol problema informàtic.

Si ens imaginem un projecte gran, provablement les dades seran recollides mitjançant una base de dades que després voldrem tractar per a extreure'n resultats i finalment publicar.

En tot aquest procés intervenen diferents tipus d'aplicacions que cal conèixer per saber quina és la més adequada per a resoldre cadascuna de les tasques a fer.

A més a més, la integració de totes elles és possible amb la tecnologia OLE que proporciona Microsoft Office.

CONTINGUTS

Els continguts del curs es centraran en les temàtiques següents:

1. tractament de textos microsoft word
2. operacions i funcions des de senzilles a molt complexes, eines d'anàlisi de dades i gràfics amb microsoft excel
3. generació de consultes amb microsoft access
4. generació de presentacions amb Microsoft Power Point i Prezi
5. integració de tot

DATES: 19,20,21,22, 26,27,28,29 d'octubre i 2 i 3 de novembre 2015

METODOLOGIA

S'aniran plantejant diferents necessitats i escenaris amb totes les aplicacions que es resoldran amb exercicis pràctics mitjançant la utilització de totes les eines, programes esmentats.

DURADA: 20 hores

HORARI: de 15 a 17 hores

LLOC: Aula 2.07 B, 2a planta unitat docent part antiga

PROFESSOR: Núria Sans Rosell. Enginyera Informàtica de l'HUAV de Lleida

ADREÇAT A: Investigadors de l'IRB Lleida