 IRB Lleida ⁵ <small>Institut de Recerca Biomèdica</small>	Manual	Codi	Data	Rev.	Aprovat per
	Comunicar i fer el seguiment dels casos de contagi COVID del personal de l'IRBLleida	MN-026	06/11/2020	01	Direcció
	Edició inicial/ Localització A23-p05/ Unitat Responsable: Grup COVID-19 IRBLleida				

Manual Comunicació dels casos de contagi COVID-19

1. OBJECTE

L'objecte d'aquest procediment és establir el protocol d'actuació de l'Institut de Recerca Biomèdica de Lleida (IRBLleida) per detectar, comunicar i fer el seguiment dels casos de contagi de COVID-19 en el seu personal.

2. ÀMBIT D'APLICACIÓ

Aquest procediment s'aplica al personal contractat de l'IRBLleida.

3. ÀMBIT DE DIFUSIÓ

Aquest procediment s'ha de posar en coneixement del personal contractat IRBLleida.

4. DEFINICIONS

Aïllament preventiu: acció d'aïllar o apartar persones durant un període de temps per evitar o limitar el risc de contagi.

Contactes estrets: Persones amb qui s'ha compartit espai a menys de 2 metres de distància, durant més de 15 minuts, sense mascareta i des de les 48 hores prèvies a l'inici dels símptomes. Als laboratoris o altres espais petits amb dificultats per a la ventilació on es pugui dur a terme l'activitat d'un grup de persones, es poden considerar contactes estrets aquelles persones que, malgrat la distància de seguretat i l'ús de mascareta seuen al voltant d'un cas sospitós o confirmat.


Les **situacions d'alerta** que activen aquest procediment són:

- **Situació 1.** Persones que presentin **símptomes** compatibles amb la infecció pel coronavirus SARS-CoV-2 (febre, tos, mal de cap i/o mal de coll, diarrea, pèrdua de gust o olfacte, malestar general, sensació de falta d'aire) i temperatura corporal igual o superior a 37,5 °C.
- **Situació 2.** Persones que **convisquin** en el mateix domicili amb persones que presentin símptomes de la malaltia.
- **Situació 3.** Persones que hagin tingut **contractes estrets** amb persones malaltes o amb sospita de malaltia, en un període de 14 dies anterior al diagnòstic o sospita.

5. CONTINGUT OPERATIU

• DESCRIPCIÓ DE L'ACTIVITAT

La unitat de Recursos Humans de l'IRBLleida centralitzarà la informació i coordinarà les accions adreçades a tallar la cadena de transmissió de la COVID-19.

 IRB lleida ³ <small>Institut de Recerca Biomèdica</small>	Manual	Codi	Data	Rev.	Aprovat per
	Comunicar i fer el seguiment dels casos de contagi COVID del personal de l'IRBLleida	MN-026	06/11/2020	01	Direcció
	Edició inicial/ Localització A23-p05/ Unitat Responsable: Grup COVID-19 IRBLleida				

1. Comunicar situació d'alerta i fer aïllament preventiu.

Les persones que es trobin en alguna de les situacions descrites com d'alerta, han de comunicar-ho a la unitat de Recursos Humans de l'IRBLleida mitjançant un correu electrònic a rrhh@irbllleida.cat i han de posar-se en aïllament preventiu. També ho han de comunicar al seu cap orgànic.

Si en el moment de detectar l'alerta, la persona es troba als espais de l'IRBLleida, ha de prendre les mesures cautelars recomanades per les autoritats sanitàries:

- Defugir el contacte directe i la proximitat (menys de 2 metres) amb altres persones.
- Evitar les zones concorregudes, com aules, vestíbuls en moments d'entrada i sortida a les aules, cafeteries, activitats col·lectives, etc.
- Mantenir la mascareta posada i rentar-se les mans.

2. Comunicar sospita de casos.

La persona responsable de Recursos Humans informarà a la direcció de l'IRBLleida dels casos detectats al centre perquè es prenguin les mesures complementàries necessàries, com per exemple fer neteja i desinfecció dels espais que ha ocupat el treballador/a.

3. Presenta símptomes?

Situació 1. Les persones que presentin símptomes compatibles amb la infecció pel coronavirus han de:

- contactar amb el seu centre d'atenció primària o el centre de salut que li correspongui en funció de la seva cobertura sanitària i seguir les recomanacions de les autoritats sanitàries.
- trucar al 061/Salut Respon, o
- fer una eConsulta a través de l'espai de salut digital *La Meva Salut*

Per fer seguiment dels símptomes, podeu:


- descarregar l'aplicació STOP COVID19 CAT,
- o accedir a l'enllaç covid19xat.catsalut.cat

Situacions 2 i 3. Les persones que no presentin símptomes però s'hagin de posar en aïllament preventiu per precaució seguint les recomanacions de les autoritats sanitàries i hauran de fer teletreball.

4. Acudir al centre mèdic i obtenir diagnòstic.

Quan el treballador o treballadora acudeix al centre mèdic, el metge o la metgessa avaluen els símptomes i, si és necessari, fan la prova PCR. Els resultats es poden consultar a *La Meva Salut* entre 24 i 72 hores des del moment de la prova.

Caldrà que el treballador o treballadora identifiqui les persones amb qui ha estat en

	Manual	Codi	Data	Rev.	Aprovat per
	Comunicar i fer el seguiment dels casos de contagi COVID del personal de l'IRB Lleida	MN-026	06/11/2020	01	Direcció
	Edició inicial/ Localització A23-p05/ Unitat Responsable: Grup COVID-19 IRB Lleida				Pàgina 3 de 4

contacte estret des de les 48 hores prèvies als símptomes i les reporti. Ho pot fer conjuntament amb el professional sanitari o a través d'un formulari que rebrà per SMS o correu electrònic.

En cas que el treballador o treballadora sigui positiu de COVID-19, se li notifica a través del seu centre de salut. Els professionals sanitaris informen del que cal fer i fan el seguiment.

Si al/la treballador/a se li formalitza una baixa mèdica caldrà que en el termini màxim de 3 dies faci arribar el comunicat de baixa a la unitat de recursos humans de l'IRB Lleida (rrhh@irbllleida.cat).

En cas de no ser diagnosticat de COVID-19, i no tenir la baixa laboral, es reincorporarà al seu lloc de treball.

5. Comunicar positiu o sospita de COVID-19.

En cas de ser diagnosticat de COVID-19 o ser sospita de COVID-19, es comunicarà a Recursos Humans de l'IRB Lleida mitjançant un correu electrònic a rrhh@irbllleida.cat.

Atenent la situació de pandèmia de COVID 19, l'ocupador pot sol·licitar als treballadors si han estat positius de COVID.

En aquest cas, no cal demanar el consentiment per tractar les dades ja que aquest deriva de la normativa de riscos laborals i de salut pública. Us adjuntem de referència un document de l'Agència Espanyola que clarifica aquests punts: https://www.aepd.es/sites/default/files/2020-03/FAQ-COVID_19.pdf

6. Contactes estrets

Els contactes estrets ⁱⁱ:


- reben una trucada que els informa que són un contacte estret d'una persona diagnosticada i els indiquen les mesures que han de prendre,
- han de fer aïllament preventiu durant els 10 dies següents al contacte amb el cas diagnosticat.
- el seu equip d'atenció primària es posarà en contacte amb ells per tal de programar una prova PCR.

- cal que facin seguiment dels seus símptomes a través de l'app STOP COVID19 CAT, dos cops al dia. Els contactes estrets que presentin símptomes han de seguir les indicacions del punt 3.

7. Fer aïllament preventiu.

El personal en aïllament preventiu que no presenti símptomes desenvoluparà les funcions pròpies del seu lloc de treball amb la modalitat de teletreball.

En el cas que, per les característiques de les funcions del lloc de treball, no sigui possible dur a terme les tasques mitjançant la modalitat de teletreball, caldrà que el

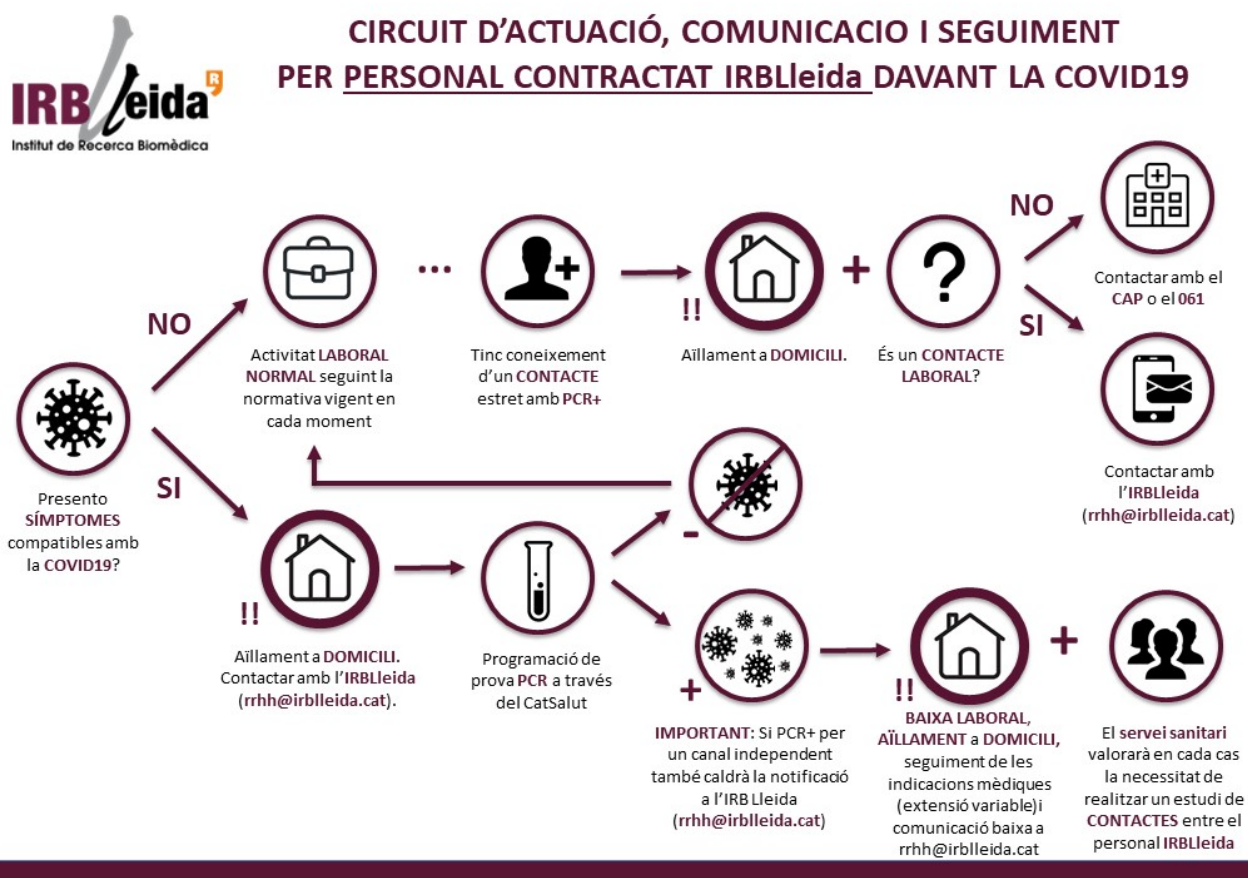
	Manual	Codi	Data	Rev.	Aprobat per
	Comunicar i fer el seguiment dels casos de contagi COVID del personal de l'IRBLleida	MN-026	06/11/2020	01	Direcció
Edició inicial/ Localització A23-p05/ Unitat Responsable: Grup COVID-19 IRBLleida					Pàgina 4 de 4

treballador/a ho comunicui a rrhh@irbllleida.cat o bé, presenti la Baixa mèdica.

8. Reincorporar-se presencialment

Finalitzat el període d'aïllament i/o un cop obtinguda l'alta mèdica les persones en aïllament preventiu es podran reincorporar presencialment al seu lloc de treball i ho comunicaran al seu responsable orgànic i a rrhh@irbllleida.cat, a qui hauran de presentar l'alta mèdica.

6. FLUX DE L'ACTIVITAT



ⁱ Canal Salut: <https://canalsalut.gencat.cat/ca/salut-a-z/c/coronavirus-2019-ncov/ciudadania/deteccio-de-casos-i-seguiment-de-contactes/contactes-estrets/>

ⁱⁱ https://canalsalut.gencat.cat/web/.content/_A-Z/C/coronavirus-2019-ncov/material-divulgatiu/triptic-seguiment-contactes.pdf